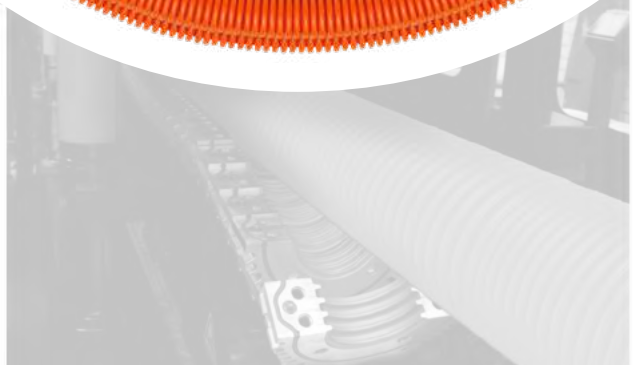




## CATÁLOGO DE PRODUCTOS





# Nuestra empresa

Desde hace más de 25 años, en **POLIFLIX** nos dedicamos a hacer más fáciles y seguras las instalaciones eléctricas, distinguiéndonos por buscar la mejora continua en todos nuestros procesos.

Las constructoras más importantes en nuestro país y miles de instaladores eléctricos, comprueban a diario que en conjunto podemos brindar seguridad a los hogares mexicanos, a través de una instalación eléctrica de calidad.

Cada bimestre, brindamos capacitación a nuestros usuarios a través de La Revista Eléctrica, la guía del electricista, cuyo contenido está basado en el cumplimiento de la Norma Oficial Mexicana.

Así, practicando valores como la responsabilidad, honestidad y compromiso social, ofrecemos una amplia variedad de productos que aseguran las instalaciones eléctricas en México.



**Nuestro Departamento de Calidad certifica que cada rollo cumple con las especificaciones requeridas para su aplicación en obra.**



**Nuestra misión:**  
**Hacer más fáciles y seguras las instalaciones eléctricas.**



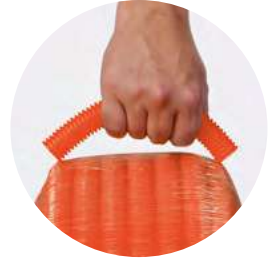
# Todos nuestros rollos cuentan con ventajas que aseguran y facilitan tu trabajo.

Cumpliendo con nuestra misión, nos hemos encargado de brindar soluciones integrales, utilizando la tecnología más eficiente del mundo.

**Emplaye.** El plástico que cubre nuestros rollos asegura que recibirás un producto limpio y con la forma ideal para su transportación y almacenamiento.



**Asa.** Pensando en tu comodidad, incluimos un asa que te ayuda a transportar tu rollo sin necesidad de cargártelo en los hombros.



**Sello de garantía.** En la parte frontal de tu rollo, colocado en medio está el sello que garantiza que el producto que recibes es el mismo que salió de nuestra planta.



Contamos con la certificación NMXJ-542-ANCE-2006, lo que garantiza la calidad y seguridad de nuestros productos.

# KIT POLIFLEX

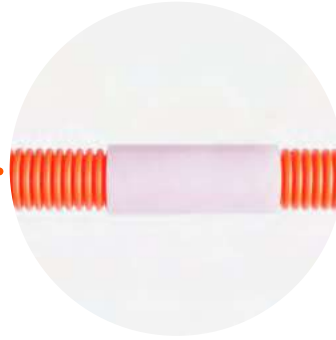


Gratis en los rollos de 1/2", 3/4" y 1":  
Cinchos, coples, tapones, cinta para  
cableado y lubricante.



## Cinchos

Sujetan la tubería a la malla de losa y  
sin deformar el diámetro interior.



## Coples

Permiten hacer empalmes y  
aprovechar al máximo tu rollo.



## Tapones

Garantizan que el interior de la  
tubería permanecerá limpio.



## Lubricante

Con nuestro lubricante el cableado  
es más rápido: la guía y los cables  
se deslizarán fácilmente.

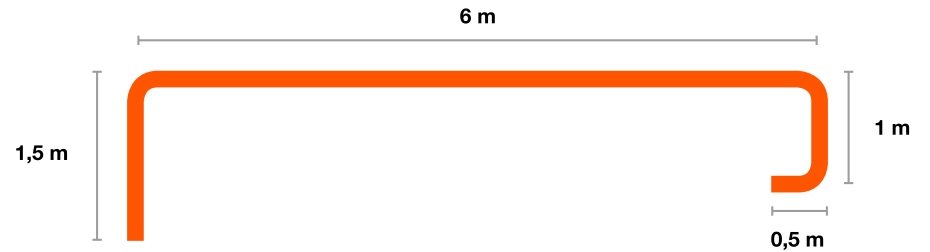
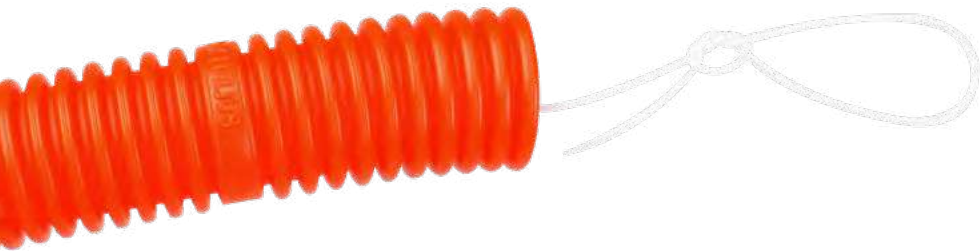


## Cintech

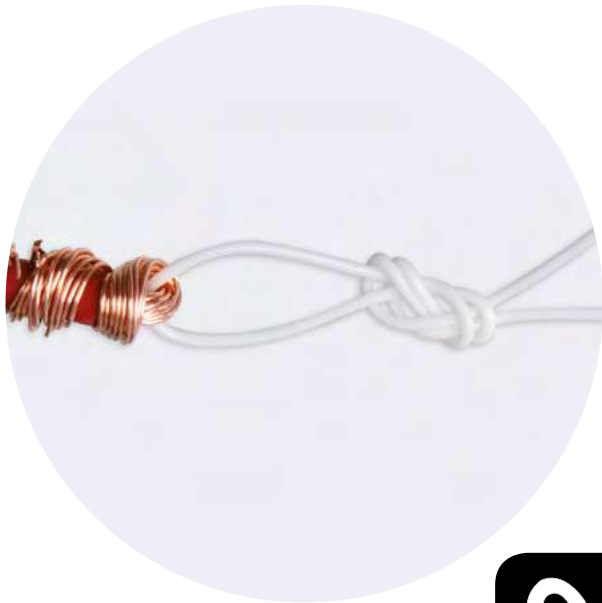
Cinta para el cableado.

# GUÍA PLÁSTICA

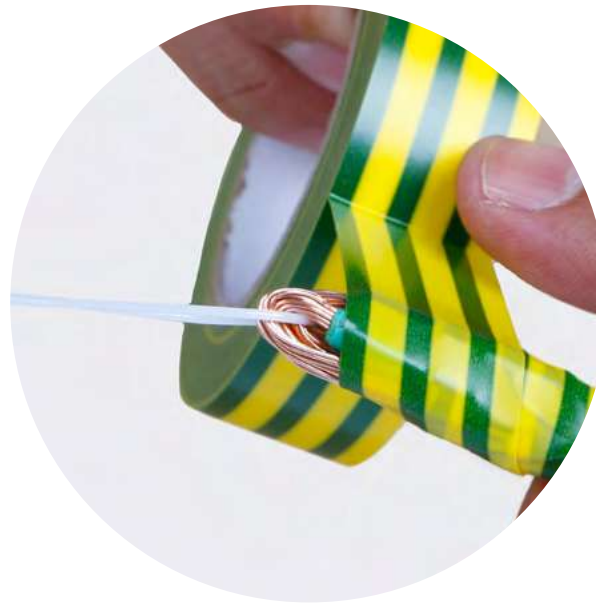
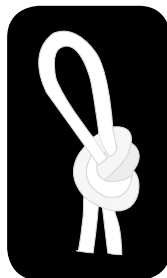
**cablear es más fácil y seguro.**



Nuestra guía fue probada utilizando **POLIFLEX** de 1/2" en una instalación de 9 metros con 3 cambios de dirección de 90° y con 5 conductores calibre 12.



Haz un nudo simple.



Encinta los conductores, tomando uno como principal.



¡Listo! Puedes cablear de una forma fácil.



Incluye Kit en presentaciones de 1/2", 3/4" y 1".



## Naranja

Código	Medida	Descripción
P-INA16-100	3/8"	Poliflex naranja, rollo con 100 m
P-INA20-100	1/2"	Poliflex naranja, rollo con 100 m
P-INA25-050	3/4"	Poliflex naranja, rollo con 50 m
P-INA32-050	1"	Poliflex naranja, rollo con 50 m
P-PAD114R-50	1 1/4"	Poliflex naranja capa interna lisa, rollo con 50 m
P-PAD112R-50	1 1/2"	Poliflex naranja capa interna lisa, rollo con 50 m
P-INA20-300	1/2"	Poliflex naranja, rollo con 300 m
P-INA25-200	3/4"	Poliflex naranja, rollo con 200 m
P-ING20-100	1/2"	Poliflex naranja con guía, rollo con 100 m
P-ING25-050	3/4"	Poliflex naranja con guía, rollo con 50 m
P-ING32-050	1"	Poliflex naranja con guía, rollo con 50 m

Vivienda, colado por lateo.



## Rojo residencial

Código	Medida	Descripción
P-PRG20-100	1/2"	Poliflex rojo residencial con guía, rollo con 100 m
P-PRG25-050	3/4"	Poliflex rojo residencial con guía, rollo con 50 m
P-PRG32-050	1"	Poliflex rojo residencial con guía, rollo con 50 m

Colado por bombeo.



Incluye Kit.





Incluye Kit.



## Azul Telecomunicaciones

Código	Medida	Descripción
P.PTA34-50	3/4"	Poliflex azul telecomunicaciones con guía plástica rollo con 50 m
P.PTA1-50	1"	Poliflex azul telecomunicaciones con guía plástica rollo con 50 m

Identifica las instalaciones de voz y datos.

Capa interna lisa: 1 1/4" y 1 1/2" con 50 m



## Negro exteriores

Código	Medida	Descripción
P-PNGG20-100	1/2"	Poliflex negro exteriores con guía plástica rollo con 100 m
P-PNGG25-050	3/4"	Poliflex negro exteriores con guía plástica rollo con 50 m
P-PNGG32-050	1"	Poliflex negro exteriores con guía plástica rollo con 50 m



Protección contra los rayos UV.



Incluye Kit.





Incluye Kit.



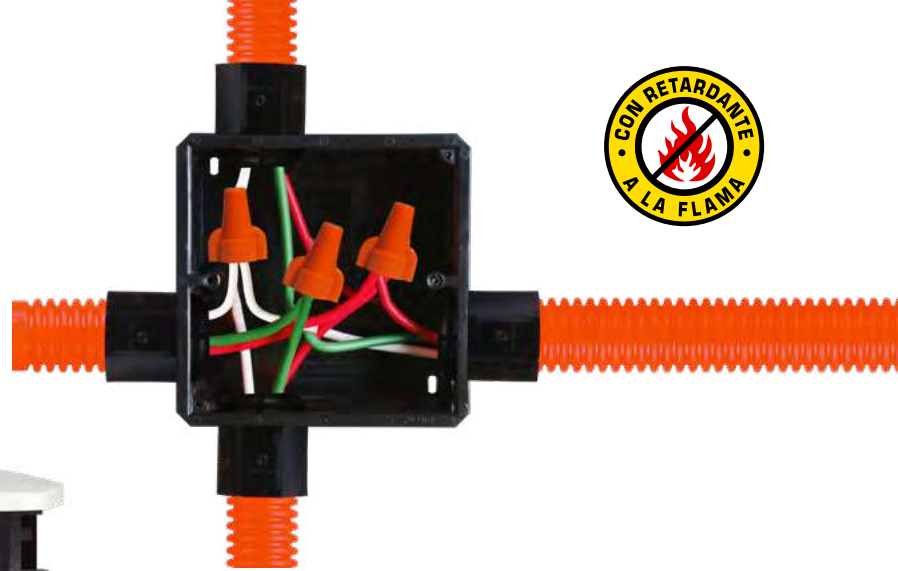
## Verde edificación vertical

Código	Medida	Descripción
P-PVEG20-100	1/2"	Poliflex verde edificación vertical con guía plástica rollo con 100 m
P-PVEG25-050	3/4"	Poliflex verde edificación vertical con guía plástica rollo con 50 m
P-PVEG32-050	1"	Poliflex verde edificación vertical con guía plástica rollo con 50 m

**Edificios superiores a tres niveles, plafones y tabla roca. Basado en el Art. 362 de la NOM 001 SEDE.**

- No necesita codos para hacer cambios de dirección o bajadas
- No necesita pegamento para unir tramos
- Se transporta una mayor cantidad de metros de forma fácil en comparación con el PVC

# POLIFLEX



## CHALUPA



Entradas para **POLIFLEX** de 1/2" y 3/4".

Incluye 1 conector de 1/2" y 1 de 3/4"

### Código

KP.CHANEG.100

### Descripción

Chalupa negra Poliflex caja con 100 pzas

## CAJA DE 1/2"



Entradas para **POLIFLEX** de 1/2" y 3/4".

Incluye 3 conectores de 1/2"

### Código

KP.CANEG12-100

### Descripción

Caja negra 1/2" Poliflex, con 100 pzas.

## CAJA DE 3/4"

Entradas para **POLIFLEX** de 1/2" y 3/4".



Incluye 2 pijas y 3 conectores de 3/4" y 1 de 1/2"

### Código

KP.CATA34-60

### Descripción

Caja negra 3/4" Poliflex con tapa caja con 60 pzas

## MINI BOTE



Entradas para **POLIFLEX** de 1/2", 3/4" y 1".

### Código

KP-MINBOT-60

### Descripción

Mini Bote Poliflex 100 mm, diámetro interior 85 mm, caja con 60 pzas

## BOTE INTEGRAL 10 cm



Entradas para **POLIFLEX** de 1/2", 3/4" y 1".

### Código

KP-BOIN10-30

### Descripción

Bote Integral Poliflex de 10 cm c/tapa caja con 30 pzas

## BOTE INTEGRAL 8 cm



Entradas para **POLIFLEX** de 1/2", 3/4" y 1".

### Código

KP-BOIN08-40

### Descripción

Bote Integral Poliflex de 8 cm c/tapa caja con 40 pzas

Para instalación de luminarias empotradas con sistema de balastro y/o campana.

## CHALUPA VERDE



Entradas para **POLIFLEX** de 1/2" y 3/4".

### Código

KP-CHAVER-100

### Descripción

Chalupa verde Poliflex caja con 100 pzas

Para instalaciones en plafón y muros de tabla roca.

## GUÍA



- Marcada cada metro
- Resistente a la tracción

Puntera buscadora



Puntera tiracables



### Código

AP-GUIAN-10M-4MM-30  
AP-GUIAN-15M-4MM-25  
AP-GUIAN-20M-4MM-20  
AP-GUIAN-30M-4MM-15

### Descripción

Guía Poliflex de 10 m empaque con 30 pzas  
Guía Poliflex de 15 m empaque con 25 pzas  
Guía Poliflex de 20 m empaque con 20 pzas  
Guía Poliflex de 30 m empaque con 15 pzas

Disponibles en 10, 15, 20 y 30 m con diámetro de 4 mm.



## Automotriz Ranurado

Código	Medida	Descripción
P-RLN10-100	1/4"	Poliflex negro automotriz ranurado, rollo con 100 m
P-RLN16-050	3/8"	Poliflex negro automotriz ranurado, rollo con 50 m
P-RLN20-050	1/2"	Poliflex negro automotriz ranurado, rollo con 50 m
P-RLN25-050	3/4"	Poliflex negro automotriz ranurado, rollo con 50 m
P-RLN32-050	1"	Poliflex negro automotriz ranurado, rollo con 50 m
P-RLN50-050	1 1/2"	Poliflex negro automotriz ranurado, rollo con 50 m

Incluye Kit con cinta de aislar y cinchos.





## Ranurado organizador de cables

Código	Medida	Descripción
P-CFLEXN25-050	3/4"	Poliflex negro ranurado electrónico p/audio, rollo con 50 m
P-CFLEXG32-050	1"	Poliflex ranurado electrónico p/computadora, rollo con 50 m



# POLIFLCX

## PAD

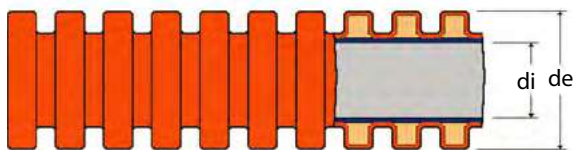
# SEGURIDAD BAJO TIERRA

Reafirmando nuestra misión de hacer más fáciles y seguras las instalaciones eléctricas, desarrollamos la presentación en rollo de **POLIFLCX PAD**, especial para redes subterráneas, cuya aplicación ofrece grandes ventajas.

Fabricado con resina virgen de Polietileno de Alta Densidad (HDPE/PEAD), tiene una capa corrugada exterior unida por medio de coextrusión a una pared interior lisa, lo que le proporciona gran resistencia estructural.

Se encuentra disponible en rollos de 200 m para 2", de 95 m para 3" y de 50 m para 4", presentaciones que garantizan una transportación e instalación fácil y económica.

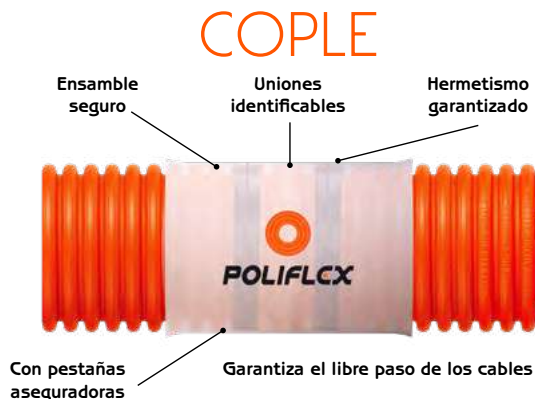
Imagen representativa



Sección longitudinal, así como el diámetro interior (di) y exterior (de).

Si se requiere, nuestra tubería puede ser cortada en cualquier parte. Para unir los tubos, hemos incluido dentro de cada rollo un cople y dos ligas, lo que garantiza el aprovechamiento al 100%.

Nuestros coples translúcidos permiten verificar su correcta instalación y cuentan con anillos que aseguran total hermeticidad en cada acoplamiento. Cumple con la Norma de Referencia CFE-DF1 10-23 de la Comisión Federal de Electricidad.



## VENTAJAS

- **Rollos más compactos**  
Su perfil corrugado ayuda a tener un diámetro de rollo mucho más compacto, por lo que se transportan mayor cantidad de metros en menor espacio.
- **No existe desperdicio**  
Cada rollo de **POLIFLCX PAD** cuenta con un cople y dos ligas para unir la tubería a cualquier distancia, garantizando así su aprovechamiento al 100%.
- **No guarda memoria**  
Su perfil corrugado evita que la tubería guarde algún tipo de memoria, por lo que no se requiere equipo especial para desenrollarlo, haciendo la instalación más rápida y segura.
- **Almacenaje sencillo**  
El empaque y su bobinado compacto permiten estibarlos de mejor manera, por lo que ahorra espacio en comparación con otras tuberías.
- **Fácil aplicación**  
Gracias a la longitud de nuestra tubería, se pueden realizar tendidos de la misma de registro a registro, lo que garantiza un menor tiempo de instalación, evitando al máximo la unión entre tuberías y ofreciendo una instalación más segura.
- **Continuidad entre líneas**  
Gracias a nuestro sistema de acoplamiento, la continuidad entre líneas está garantizada hasta en condiciones de mantos freáticos de nivel alto como lo marcan las normas de CFE.

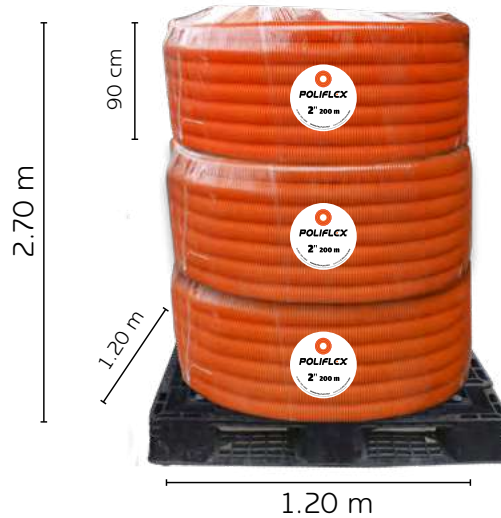


# Presentaciones en rollo

Disponibles en 2", 3" y 4".

## ○ Fácil transportación

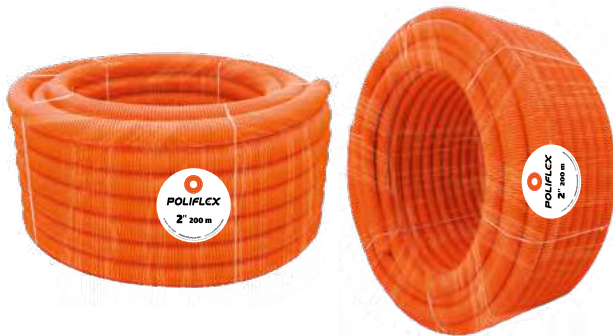
Su peso y ligereza hace que el manejo sea más fácil. Se puede descargar de forma manual sin necesidad de maquinaria pesada o grúas, lo que representa un ahorro en cuestión de tiempo, además brinda seguridad a los trabajadores.



Almacenaje de 3 rollos de 2" ..... **600 m**  
 Almacenaje de 3 rollos de 3" ..... **285 m**  
 Almacenaje de 3 rollos de 4" ..... **150 m**



Cada rollo de **POLIFLEX PAD** incluye un cople, dos ligas y lubricante



## Medidas

Medida comercial	Diámetro nominal D	Diámetro interior di (mm)	Diámetro exterior de (mm)	Tolerancia del diámetro interior di
2	50	51.0	64.5	-0.75 + 2.0
3	75	76.0	92.0	-1.1 + 4.0
4	100	102.0	121.1	-1.5 + 4.5

## POLIFLEX PAD

**Material: POLIETILENO DE ALTA DENSIDAD (HDPE/PEAD)**

Propiedad	Valor
Resistencia al impacto (no rupturas ni fracturas)	
PAD Poliflex de 2"	73.57 J
PAD Poliflex de 3"	98.10 J
PAD Poliflex de 4"	147.15 J
Resistencia al aplastamiento (ligera decoloración, no rupturas ni fracturas)	Hasta 20% de deformación del diámetro exterior
Rigidez de los tubos	345 kPa mínimo
Ovalidad	5% máximo

# DE TRANSICIÓN

Para cableado en transiciones aéreas a subterráneas. Es de color negro y resiste los rayos UV, lo cual nos permite ofrecer una solución completa integrada a los proyectos de transición. Disponible en 4".

Cumple con la norma CFE-DF-110-23 de la Comisión Federal de Electricidad.

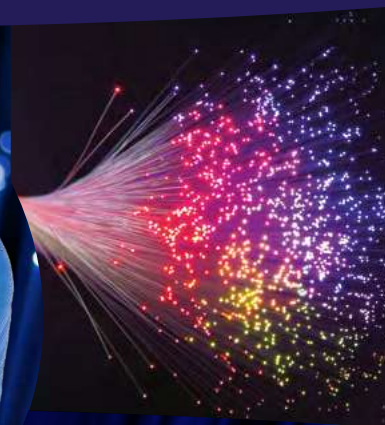
Por su unión mecánica a través de un cople incluido y ligas, no requiere pegamento ni termofusión, sólo un lubricante para facilitar su instalación. El cople también es resistente a la intemperie.

Ofrece además las mismas ventajas de resistencia y ahorro que el **POLIFLEX PAD** para instalaciones subterráneas.



# EL PODER DE COMUNICAR

## **POLIFLEX** Bicapa Telecomunicaciones



### **Beneficios:**

- **Fácil transportación**

Ahorra en mano de obra y equipo, su peso liviano permite la descarga en forma manual sin necesidad de maquinaria pesada o grúas.

- **Menor mantenimiento**

Debido a su resistencia ante la corrosión y abrasión.

- **Mayor vida útil**

Comparado con tuberías de PVC o metálicas.

**Internet**  
**TV por cable**  
**Telefonía**

- **No guarda memoria**

No requiere equipo especial para desenrollarlo, haciendo una instalación más rápida y segura.

- **Ahorros adicionales**

No se necesita de una inversión futura para fines de reparación de la tubería corrugada de PEAD.

- **Sin desperdicios**

Puede cortarse en cualquier parte con una segueta, u otra herramienta similar

**Disponible en rollos desde 1 1/4" hasta 4"**

# Certificaciones

**CFE** Una empresa de clase mundial  
**LAPDEM**

LABORATORIO DE PRUEBAS DE EQUIPOS Y MATERIALES  
Número: K311.1.16-0308

**CONSTANCIA DE ACEPTACIÓN DE PROTOTIPO EMPRESA**

**POLIDUCTOS FLEXIBLES, S.A. DE C.V.**  
PLANTA UBICADA EN COATEPEC, VERACRUZ, MÉXICO

Con base a los resultados satisfactorios obtenidos en las pruebas, equipadas en la Norma MEX-UNAM-ANEXO, TUBO CORRUGADO FLEXIBLE NO METÁLICO PARA LA PROTECCIÓN DE CONDUCTORES ELÉCTRICOS - ESPECIFICACIONES Y MÉTODOS DE PRUEBA, EDICIÓN MAYO 2006.  
Nº de Informe de Pruebas: K311.1.16-0308, K311.1.16-0309

Placas: N/A

SE EXTIENDE LA PRESENTE CONSTANCIA DE ACEPTACIÓN DE PROTOTIPO PARA LOS BIENES SIGUIENTES:

DESIGNACIÓN DEL TUBO TIPO "M" CORRUGADO: 16110, 16110, 16110, 21111, 26111 y 41111 (1) 102, MARCA POLIFLEX, FABRICADO EN MÉXICO.

Esta Constancia de Aceptación es vigente a partir del: 21 de Diciembre de 2012

Ing. Fernando Véliz Rosales  
"ALCAIDE TÉCNICO DE LA SUPERVISIÓN DE GESTIÓN DE CALIDAD"

Ing. Alberto Alejandro Montoya Vargas  
"SUBDIRIGENTE DE GESTIÓN DE CALIDAD"

Esta Constancia de Aceptación de Prototipo se renueva según mismas condiciones mencionadas en el Informe de Pruebas Prototipo y en el Procedimiento Técnico para la Aceptación y Revalidación de Prototipo (Norma PE-0000-001) vigente.

Secuencia: 481828

**CFE** Comisión Federal de Electricidad  
**LAPDEM**

LABORATORIO DE PRUEBAS DE EQUIPOS Y MATERIALES  
Número: K311.1.16-0308

**CONSTANCIA DE ACEPTACIÓN DE PROTOTIPO EMPRESA**

**POLIDUCTOS FLEXIBLES, S.A. DE C.V.**  
PLANTA UBICADA EN COATEPEC, VERACRUZ, MÉXICO.  
DIRECCIÓN: KM 8 CARRETERA ANTIGUA XALAPA-COATEPEC S/N. - C.P. 31800

Con base a los resultados satisfactorios obtenidos en las pruebas prototipo, equipadas en la Especificación CFE-DT-10-03, Tubo de Protección de Alta Tensión para Líneas de Transmisión de Capacidad Superior, EDICIÓN DICIEMBRE 2010.  
Nº de Informe de Pruebas: A-0311.1.16-0311, K311.1.16-0311, K311.1.16-0311

Placas: N/A

SE EXTIENDE LA PRESENTE CONSTANCIA DE ACEPTACIÓN DE PROTOTIPO PARA LOS BIENES SIGUIENTES:

Tubo PVD de aislamiento corrugado tipo "M" de 71 mm (Ø) y 3.0 mm (E) de diámetro exterior para instalaciones eléctricas de tensión de alta tensión a subestaciones con cable, MARCA POLIFLEX, FABRICADO EN MÉXICO.

Esta Constancia de Aceptación es vigente a partir del jueves, 28 de abril 2016

Los datos técnicos que surten de apoyo con esta constancia de aceptación del prototipo son: REPUBLICA MEXICANA DE ENERGÍA ELÉCTRICA S.A. DE CV (CFE) y se extiende a partir del momento en que se emita por el Director General de Transmisión y Distribución de CFE.

Jorge Martínez Rosales  
Asesor Técnico de la Subgerencia de Gestión de la Calidad

Alberto Alejandro Montoya Vargas  
Subgerente de Gestión de Calidad

La emisión de este documento resulta sustituta de todo trámite.

Esta Constancia de Aceptación de Prototipo se renueva según mismas condiciones mencionadas en el Informe de Pruebas Prototipo y en el Procedimiento Técnico para la Aceptación de Datos Técnicos PE-0000-001 vigente.

Este documento no es válido sin su correspondiente Expediente Científico (Firma Electrónica).

Secuencia: 480522

**CFE** Comisión Federal de Electricidad  
**LAPDEM**

LABORATORIO DE PRUEBAS DE EQUIPOS Y MATERIALES  
Número: K311.1.16-0308

**CONSTANCIA DE ACEPTACIÓN DE PROTOTIPO EMPRESA**

**POLIDUCTOS FLEXIBLES, S.A. DE C.V.**  
PLANTA UBICADA EN COATEPEC, VERACRUZ, MÉXICO.  
DIRECCIÓN: KM 8 CARRETERA ANTIGUA XALAPA-COATEPEC S/N. - C.P. 31800

Con base a los resultados satisfactorios obtenidos en las pruebas prototipo, equipadas en la Especificación CFE-DT-10-03, Tubo de Protección de Alta Tensión para Líneas de Transmisión de Capacidad Superior, EDICIÓN DICIEMBRE 2010.  
Nº de Informe de Pruebas: A-0311.1.16-0311, K311.1.16-0311, K311.1.16-0311

Placas: N/A

SE EXTIENDE LA PRESENTE CONSTANCIA DE ACEPTACIÓN DE PROTOTIPO PARA LOS BIENES SIGUIENTES:

Tubo PVD corrugado tipo "M" de 50 mm (Ø) y 3.0 mm (E) de diámetro exterior para instalaciones eléctricas de tensión de alta tensión con cable, MARCA POLIFLEX, FABRICADO EN MÉXICO.

Esta Constancia de Aceptación es vigente a partir del jueves, 14 de abril 2016

Jorge Martínez Rosales  
Asesor Técnico de la Subgerencia de Gestión de la Calidad

Alberto Alejandro Montoya Vargas  
Subgerente de Gestión de Calidad

La emisión de este documento resulta sustituta de todo trámite.

Esta Constancia de Aceptación de Prototipo se renueva según mismas condiciones mencionadas en el Informe de Pruebas Prototipo y en el Procedimiento Técnico para la Aceptación de Datos Técnicos PE-0000-001 vigente.

Este documento no es válido sin su correspondiente Expediente Científico (Firma Electrónica).

**CFE** Una empresa de clase mundial  
**LAPDEM**

LABORATORIO DE PRUEBAS DE EQUIPOS Y MATERIALES  
Número: K311.1.16-0308

**AVISO DE PRUEBA ELECTRONICO**  
DATOS DEL PROVEEDOR

2012/09/01  
K311J  
DELEGACION LAPDEM ORIENTE

**DATOS DEL PRODUCTO**

352788

NOTAS

SE EXTIENDE LA PRESENTE CONSTANCIA DE ACEPTACIÓN DE PROTOTIPO PARA LOS BIENES SIGUIENTES:

DESIGNACIÓN DEL TUBO TIPO "M" CORRUGADO: 16110, 16110, 16110, 21111, 26111 y 41111 (1) 102, MARCA POLIFLEX, FABRICADO EN MÉXICO.

Esta Constancia de Aceptación es vigente a partir del: 21 de Diciembre de 2012

Ing. Fernando Véliz Rosales  
"ALCAIDE TÉCNICO DE LA SUPERVISIÓN DE GESTIÓN DE CALIDAD"

Ing. Alberto Alejandro Montoya Vargas  
"SUBDIRIGENTE DE GESTIÓN DE CALIDAD"

Esta Constancia de Aceptación de Prototipo se renueva según mismas condiciones mencionadas en el Informe de Pruebas Prototipo y en el Procedimiento Técnico para la Aceptación y Revalidación de Prototipo (Norma PE-0000-001) vigente.

**CFE** Una empresa de clase mundial  
**LAPDEM**

LABORATORIO DE PRUEBAS DE EQUIPOS Y MATERIALES  
Número: K311.1.16-0308

**AVISO DE PRUEBA ELECTRONICO**  
DATOS DEL PROVEEDOR

2012/09/19  
K311J  
DELEGACION LAPDEM ORIENTE

**DATOS DEL PRODUCTO**

363699

NOTAS

SE EXTIENDE LA PRESENTE CONSTANCIA DE ACEPTACIÓN DE PROTOTIPO PARA LOS BIENES SIGUIENTES:

DESIGNACIÓN DEL TUBO TIPO "M" CORRUGADO: 16110, 16110, 16110, 21111, 26111 y 41111 (1) 102, MARCA POLIFLEX, FABRICADO EN MÉXICO.

Esta Constancia de Aceptación es vigente a partir del: 21 de Diciembre de 2012

Ing. Fernando Véliz Rosales  
"ALCAIDE TÉCNICO DE LA SUPERVISIÓN DE GESTIÓN DE CALIDAD"

Ing. Alberto Alejandro Montoya Vargas  
"SUBDIRIGENTE DE GESTIÓN DE CALIDAD"

Esta Constancia de Aceptación de Prototipo se renueva según mismas condiciones mencionadas en el Informe de Pruebas Prototipo y en el Procedimiento Técnico para la Aceptación y Revalidación de Prototipo (Norma PE-0000-001) vigente.

**CFE** Una empresa de clase mundial  
**LAPDEM**

LABORATORIO DE PRUEBAS DE EQUIPOS Y MATERIALES  
Número: K311.1.16-0308

**AVISO DE PRUEBA ELECTRONICO**  
DATOS DEL PROVEEDOR

2012/10/03  
K311J  
DELEGACION LAPDEM ORIENTE

**DATOS DEL PRODUCTO**

366753

NOTAS

SE EXTIENDE LA PRESENTE CONSTANCIA DE ACEPTACIÓN DE PROTOTIPO PARA LOS BIENES SIGUIENTES:

DESIGNACIÓN DEL TUBO TIPO "M" CORRUGADO: 16110, 16110, 16110, 21111, 26111 y 41111 (1) 102, MARCA POLIFLEX, FABRICADO EN MÉXICO.

Esta Constancia de Aceptación es vigente a partir del: 21 de Diciembre de 2012

Ing. Fernando Véliz Rosales  
"ALCAIDE TÉCNICO DE LA SUPERVISIÓN DE GESTIÓN DE CALIDAD"

Ing. Alberto Alejandro Montoya Vargas  
"SUBDIRIGENTE DE GESTIÓN DE CALIDAD"

Esta Constancia de Aceptación de Prototipo se renueva según mismas condiciones mencionadas en el Informe de Pruebas Prototipo y en el Procedimiento Técnico para la Aceptación y Revalidación de Prototipo (Norma PE-0000-001) vigente.

**ANCE**

**CERTIFICADO DE CONFORMIDAD DE PRODUCTO**

2012/10/03  
K311J  
DELEGACION LAPDEM ORIENTE

**DATOS DEL PRODUCTO**

366753

NOTAS

SE EXTIENDE LA PRESENTE CONSTANCIA DE ACEPTACIÓN DE PROTOTIPO PARA LOS BIENES SIGUIENTES:

DESIGNACIÓN DEL TUBO TIPO "M" CORRUGADO: 16110, 16110, 16110, 21111, 26111 y 41111 (1) 102, MARCA POLIFLEX, FABRICADO EN MÉXICO.

Esta Constancia de Aceptación es vigente a partir del: 21 de Diciembre de 2012

Ing. Fernando Véliz Rosales  
"ALCAIDE TÉCNICO DE LA SUPERVISIÓN DE GESTIÓN DE CALIDAD"

Ing. Alberto Alejandro Montoya Vargas  
"SUBDIRIGENTE DE GESTIÓN DE CALIDAD"

Esta Constancia de Aceptación de Prototipo se renueva según mismas condiciones mencionadas en el Informe de Pruebas Prototipo y en el Procedimiento Técnico para la Aceptación y Revalidación de Prototipo (Norma PE-0000-001) vigente.

**ANCE**

**CERTIFICADO DE CONFORMIDAD DE PRODUCTO**

2012/10/03  
K311J  
DELEGACION LAPDEM ORIENTE

**DATOS DEL PRODUCTO**

366753

NOTAS

SE EXTIENDE LA PRESENTE CONSTANCIA DE ACEPTACIÓN DE PROTOTIPO PARA LOS BIENES SIGUIENTES:

DESIGNACIÓN DEL TUBO TIPO "M" CORRUGADO: 16110, 16110, 16110, 21111, 26111 y 41111 (1) 102, MARCA POLIFLEX, FABRICADO EN MÉXICO.

Esta Constancia de Aceptación es vigente a partir del: 21 de Diciembre de 2012

Ing. Fernando Véliz Rosales  
"ALCAIDE TÉCNICO DE LA SUPERVISIÓN DE GESTIÓN DE CALIDAD"

Ing. Alberto Alejandro Montoya Vargas  
"SUBDIRIGENTE DE GESTIÓN DE CALIDAD"

Esta Constancia de Aceptación de Prototipo se renueva según mismas condiciones mencionadas en el Informe de Pruebas Prototipo y en el Procedimiento Técnico para la Aceptación y Revalidación de Prototipo (Norma PE-0000-001) vigente.

