



"CADA PRODUCTO SU MEJOR OPCIÓN"

# CATÁLOGO V7.5

CATÁLOGO 4TA. EDICIÓN

# MISIÓN

*Comercializar accesorios eléctricos que satisfagan las necesidades de variedad, oportunidad y precio de nuestros clientes.*

*Lograr el desarrollo de nuestro personal, alianzas estratégicas con proveedores y rentabilidad.*

*Nos basamos en un marco de responsabilidad, respeto y creatividad.*



# VISIÓN

*Que nuestra marca de accesorios eléctricos sea reconocida como la mejor opción en México.*

# VALORES

*Trabajamos en un marco de responsabilidad, respeto y creatividad.*



# ÍNDICE

<i>Clavijas Domésticas</i> .....	<b>6</b>
<i>Clavijas Industriales</i> .....	<b>7</b>
<i>Línea Estándar</i> .....	<b>8</b>
<i>Portalámparas de Contratuercas</i> .....	<b>10</b>
<i>Portalámparas Varios</i> .....	<b>11</b>
<i>Portalámparas para Candil</i> .....	<b>13</b>
<i>Portalámparas Latonados/Porcelana</i> .....	<b>14</b>
<i>Portalámparas de Porcelana</i> .....	<b>15</b>
<i>Portalámparas para Lámparas Fluorescentes</i> .....	<b>17</b>
<i>Portalámparas para Lámparas de Halógeno</i> .....	<b>18</b>
<i>Portalámparas c/Sensor</i> .....	<b>19</b>
<i>Apagadores de Paso</i> .....	<b>20</b>
<i>Interruptores de Palanca</i> .....	<b>22</b>
<i>Interruptores de Balancín/de Presión</i> .....	<b>23</b>
<i>Fotoceldas / Apagador de Tacto</i> .....	<b>24</b>

<i>Interruptores de Cadena / Receptáculos</i>	<b>25</b>
<i>Atenuadores de Intensidad (Dimmers)</i>	<b>26</b>
<i>Lámparas Solares</i>	<b>27</b>
<i>Linternas de LEDS</i>	<b>28</b>
<i>Linternas de LEDS / Sensor de Movimiento</i>	<b>29</b>
<i>Luminario de LEDS</i>	<b>30</b>
<i>Regadera Eléctrica</i>	<b>31</b>
<i>Timbres Alámbricos</i>	<b>32</b>
<i>Timbres Inalámbricos</i>	<b>33</b>
<i>Probadores de corriente</i>	<b>34</b>
<i>Campanas Industriales</i>	<b>35</b>
<i>Capacitores p/Ventilador</i>	<b>36</b>
<i>Accesorios Varios</i>	<b>37</b>
<i>Índice Alfabético de claves</i>	<b>38</b>
<i>Condiciones de Venta / Embarque</i>	<b>40</b>
<i>Garantías y Devoluciones</i>	<b>41</b>

# Clavijas Domésticas



**Clave** SC-500  
**Descripción** Clavija sencilla de hule

**Capacidad** 15A 125V~  
**Color** Negro

**SC-500**

**Caja máster** 600 pzas. **Sub empaque** 24 pzas.



**Clave** SC-504  
**Descripción** Contacto colgante de hule

**Capacidad** 15A 125V~  
**Color** Negro

**SC-504**

**Caja máster** 600 pzas. **Sub empaque** 24 pzas.



**Clave** SC-1151N  
**Descripción** Clavija convertidora redonda a plano

**Capacidad** 6A 125V~  
**Color** Negro

**SC-1151N**

**Caja máster** 2,000 pzas. **Sub empaque** 100 pzas.



**Clave** SC-862  
**Descripción** Clavija blindada polarizada 2 polos

**Capacidad** 15A 127V~

**SC-862**

**Caja máster** 300 pzas. **Sub empaque** 25 pzas.



**Clave** SC-419  
**Descripción** Clavija convertidora aterrizada

**Capacidad** 15A 125V~  
**Color** Naranja

**SC-419**

**Caja máster** 900 pzas. **Sub empaque** 36 pzas.

# Clavijas Industriales



**Clave** SC-1709  
**Descripción** Clavija de hule c/  
tierra 2 polos, nema  
5-15R

**Capacidad** 15A 125V~

**Configuración**

**SC-1709**

**Caja máster** 100 pzas. **Sub empaque** 10 pzas.



**Clave** SC-222  
**Descripción** Conector de hule c/  
tierra 2 polos, nema  
5-15R

**Capacidad** 15A 125V~

**Configuración**

**SC-222**

**Caja máster** 100 pzas. **Sub empaque** 10 pzas.



**Clave** SC-2867  
**Descripción** Clavija blindada c/  
tierra 2 polos, nema  
5-15P

**Capacidad** 15A 125V~

**Configuración**

**SC-2867**

**Caja máster** 100 pzas. **Sub empaque** 10 pzas.



**Clave** SC-2887  
**Descripción** Conector blindado  
c/tierra 2 polos,  
nema 5-15R

**Capacidad** 15A 125V~

**Configuración**

**SC-2887**

**Caja máster** 100 pzas. **Sub empaque** 10 pzas.



**Clave** SC-4867  
**Descripción** Clavija de vinilo c/  
tierra 2 polos, nema  
5-15R

**Capacidad** 15A 125V~

**Configuración**

**SC-4867**

**Caja máster** 400 pzas. **Sub empaque** 10 pzas.



**Clave** SC-4887  
**Descripción** Conector de vinilo c/  
tierra 2 polos, nema  
5-15R

**Capacidad** 15A 125V~

**Configuración**

**SC-4887**

**Caja máster** 300 pzas. **Sub empaque** 10 pzas.

# Línea Estándar



**Clave** SE-270N  
**Descripción** Receptáculo oculto dúplex tierra aislada, 2 polos, nema 5-15R

**Capacidad** 15A 125V~  
**Color** Naranja

**SE-720N**

**Caja máster** 200 pzas. **Sub empaque** 10 pzas.



**Clave** SE-271  
**Descripción** Apagador oculto doble, 1 polo

**Capacidad** 15A 125V~  
**Color** Marfil

**SE-271**

**Caja máster** 200 pzas. **Sub empaque** 10 pzas.



**Clave** SE-270M/B  
**Descripción** Receptáculo oculto dúplex aterrizado, 2 polos, nema 5-15R

**Capacidad** 15A 125V~  
**Color** Marfil/Blanco

**SE-720M/B**

**Caja máster** 360 pzas. **Sub empaque** 20 pzas.



**Clave** SE-273  
**Descripción** Apagador y receptáculo oculto aterrizado, 2 polos, nema 5-15R

**Capacidad** 15A 125V~  
**Color** Marfil

**SE-273**

**Caja máster** 200 pzas. **Sub empaque** 10 pzas.



**Clave** SE-130  
**Descripción** Apagador oculto sencillo, 1 polo

**Capacidad** 15A 125V~  
**Color** Marfil

**SE-130**

**Caja máster** 200 pzas. **Sub empaque** 10 pzas.



**Clave** SE-817  
**Descripción** Receptáculo oculto sencillo aterrizado, 2 polos, nema 5-15R

**Capacidad** 15A 125V~  
**Color** Marfil

**SE-817**

**Caja máster** 200 pzas. **Sub empaque** 10 pzas.



# Línea Estándar



**Clave** SE-1961

**Descripción** Placa de plástico sencilla para intemperie

**Color** Gris

**SE-1961**

**Caja máster** 100 pzas. **Sub empaque** 10 pzas.



**Clave** SE-1962

**Descripción** Placa de plástico dúplex para intemperie

**Color** Gris

**SE-1962**

**Caja máster** 100 pzas. **Sub empaque** 10 pzas.



**Clave** SE-2131

**Descripción** Placa sencilla redonda nylon

**Color** Marfil

**SE-2131**

**Caja máster** 600 pzas. **Sub empaque** 30 pzas.



**Clave** SE-2132N

**Descripción** Placa dúplex nylon

**Color** Naranja

**SE-2132N**

**Caja máster** 600 pzas. **Sub empaque** 30 pzas.



**Clave** SE-2132 B/M

**Descripción** Placa dúplex nylon

**Color** Blanco/Marfil

**SE-2132 B/M**

**Caja máster** 600 pzas. **Sub empaque** 30 pzas.



**Clave** SE-2134

**Descripción** Placa sencilla nylon

**Color** Marfil

**SE-2134**

**Caja máster** 600 pzas. **Sub empaque** 30 pzas.

# Portalámparas de contratuerca



**SP-306N**

**Caja máster** 250 pzas. **Sub empaque** 50 pzas.

**Clave** SP-306N  
**Descripción** Portalámpara desnudo de contratuerca c/ tornillos, E-26

**Material** Fenólico  
**Capacidad** 220V~ 600W  
**Color** Negro



**SP-306**

**Caja máster** 250 pzas. **Sub empaque** 50 pzas.

**Clave** SP-306  
**Descripción** Portalámpara desnudo de contratuerca c/ tornillos, E-26

**Material** Fenólico  
**Capacidad** 220V~ 600W  
**Color** Blanco



**SP-618**

**Caja máster** 320 pzas. **Sub empaque** 50 pzas.

**Clave** SP-618  
**Descripción** Portalámpara desnudo de contratuerca c/ cables, E-26

**Material** Fenólico  
**Capacidad** 220V~ 600W  
**Color** Negro



**SP-7003**

**Caja máster** 200 pzas. **Sub empaque** 50 pzas.

**Clave** SP-7003  
**Descripción** Portalámpara c/apagador de cadena y contratuerca, E-26

**Material** Fenólico  
**Capacidad** 220V~ 600W  
**Color** Negro



**SP-7004**

**Caja máster** 200 pzas. **Sub empaque** 50 pzas.

**Clave** SP-7004  
**Descripción** Portalámpara c/apagador de llave y contratuerca, E-26

**Material** Fenólico  
**Capacidad** 220V~ 600W  
**Color** Negro



**SP-7021**

**Caja máster** 500 pzas. **Sub empaque** 50 pzas.

**Clave** SP-7021  
**Descripción** Portalámpara sencillo de contratuerca, E-26

**Material** Fenólico  
**Capacidad** 220V~ 600W  
**Color** Negro



**SP-6051N**

**Caja máster** 200 pzas. **Sub empaque** 50 pzas.

**Clave** SP-6051N  
**Descripción** Portalámpara sencillo de contratuerca, E-26

**Material** Plástico PET  
**Capacidad** 220V~ 600W  
**Color** Negro



**SP-6051B**

**Caja máster** 200 pzas. **Sub empaque** 50 pzas.

**Clave** SP-6051B  
**Descripción** Portalámpara sencillo de contratuerca, E-26

**Material** Plástico PET  
**Capacidad** 220V~ 600W  
**Color** Blanco

# Portalámparas Varios



**Clave** SP-313N  
**Descripción** Portalámpara c/rosca para niple, E-26

**Material** Fenólico  
**Capacidad** 125V~ 660W  
**Color** Negro

**SP-313N**

**Caja máster** 400 pzas. **Sub empaque** 50 pzas.



**Clave** SP-313B  
**Descripción** Portalámpara c/rosca para niple, E-26

**Material** Fenólico  
**Capacidad** 125V~ 660W  
**Color** Blanco

**SP-313B**

**Caja máster** 400 pzas. **Sub empaque** 50 pzas.



**Clave** SP-7006  
**Descripción** Portalámpara c/apagador de paso para niple, E-26

**Material** Fenólico  
**Capacidad** 250V~ 660W  
**Color** Negro

**SP-7006**

**Caja máster** 500 pzas. **Sub empaque** 50 pzas.



**Clave** SP-9002N  
**Descripción** Portalámpara con clavija, E-26

**Material** Policarbonato  
**Capacidad** 125V~ 660W  
**Color** Negro

**SP-9002N**

**Caja máster** 500 pzas. **Sub empaque** 50 pzas.



**Clave** SP-9002B  
**Descripción** Portalámpara con clavija, E-26

**Material** Policarbonato  
**Capacidad** 125V~ 660W  
**Color** Blanco

**SP-9002B**

**Caja máster** 500 pzas. **Sub empaque** 50 pzas.



**Clave** SP-6021  
**Descripción** Portalámpara sencillo c/rosca para niple, E-26

**Material** Fenólico  
**Capacidad** 250V~ 660W  
**Color** Negro

**SP-6021**

**Caja máster** 500 pzas. **Sub empaque** 50 pzas.

# Portalámparas Varios



**Clave** SP-927  
**Descripción** Portalámpara c/apagador rotativo, E-26

**Material** Fenólico  
**Capacidad** 125V~ 660W

**Color** Negro

**SP-927**

**Caja máster** 460 pzas. **Sub empaque** 50 pzas.



**Clave** SP-145  
**Descripción** Portalámpara para intem perie con cables, E-26

**Material** Hule  
**Capacidad** 600V~ 600W

**Color** Negro

**SP-145**

**Caja máster** 360 pzas. **Sub empaque** 30 pzas.



**Clave** SP-7013  
**Descripción** Portalámpara c/herraje para tornillo (escuadra) cables 15 cms, E-26

**Material** Fenólico  
**Capacidad** 125V~ 660W

**Color** Negro

**SP-7013**

**Caja máster** 400 pzas. **Sub empaque** 80 pzas.

## PORTALÁMPARA IRROMPIBLE



Resistente



¡Déjalo caer!



¡Presiónalo!



**Clave** SP-1000C  
**Descripción** Portalámpara c/rosca para niple

**Capacidad** 250V~ 660W

**Color** Café

**SP-1000C**

**Caja máster** 600 pzas. **Sub empaque** 20 pzas.



**Clave** SP-720  
**Descripción** Portalámpara c/rosca para niple

**Capacidad** 125V~ 660W

**Color** Café, Marfil, Negro

**SP-720**

**Caja máster** 600 pzas. **Sub empaque** 20 pzas.



**Clave** SP-1226  
**Descripción** Portalámpara convertidora de E-12 a E-26

**Capacidad** 125V~ 70W

**SP-1226**

**Caja máster** 1,000 pzas. **Sub empaque** 50 pzas.

# Portalámparas p/Candil



**Clave** SP-4124  
**Descripción** Portalámpara para niple ajustable, E-12  
**Contacto** Tornillos  
**Vela** 4"  
**Capacidad** 125V~ 75W  
**Herraje** 82-114 mm

**SP-4124**

**Caja máster** 700 pzas. **Sub empaque** 50 pzas.



**Clave** SP-303  
**Descripción** Portalámpara para niple, E-12

**Contacto** Tornillos  
**Vela** 4"

**Capacidad** 125V~ 75W

**Herraje** 80 mm

**SP-303**

**Caja máster** 500 pzas. **Sub empaque** 50 pzas.



**Clave** SP-308  
**Descripción** Portalámpara para niple ajustable, E-26

**Contacto** Tornillos

**Vela** 3"

**Capacidad** 250V~ 600W

**Herraje** 130-140 mm

**SP-308**

**Caja máster** 150 pzas. **Sub empaque** 25 pzas.



**Clave** SP-412  
**Descripción** Portalámpara para niple, E-12  
**Contacto** Tornillos  
**Vela** 2"  
**Capacidad** 125V~ 75W  
**Herraje** 48 mm

**SP-412**

**Caja máster** 1,000 pzas. **Sub empaque** 50 pzas.



**Clave** SP-212C  
**Descripción** Portalámpara para niple corto, E-12  
**Contacto** Terminales de presión

**Capacidad** 125V~ 75W

**Herraje** 25 mm

**SP-212C**

**Caja máster** 2,000 pzas. **Sub empaque** 50 pzas.



**Clave** SP-212L  
**Descripción** Portalámpara para niple largo, E-12

**Contacto** Terminales de presión

**Capacidad** 125V~ 75W

**Herraje** 45 mm

**SP-212L**

**Caja máster** 1,500 pzas. **Sub empaque** 50 pzas.



**Clave** SP-314  
**Descripción** Portalámpara para niple, E-14

**Contacto** Terminales de presión

**Capacidad** 250V~ 100W

**Herraje** 42 mm

**SP-314**

**Caja máster** 800 pzas. **Sub empaque** 50 pzas.

# Portalámparas Latonados    Portalámparas de Porcelana



**SP-8002**

**Caja máster** 250 pzas. **Sub empaque** 50 pzas.

**Clave** SP-8002  
**Descripción** Portalámpara sencillo E-26

**Capacidad** 250V~ 660W  
**Color** Dorado



**SP-8002P**

**Caja máster** 500 pzas. **Sub empaque** 50 pzas.

**Clave** SP-8002P  
**Descripción** Portalámpara sencillo E-26

**Capacidad** 250V~ 660W  
**Color** Plateado



**SP-8004**

**Caja máster** 500 pzas. **Sub empaque** 50 pzas.

**Clave** SP-8004  
**Descripción** Portalámpara con apagador de llave, E-26

**Capacidad** 250V~ 660W  
**Color** Dorado



**SP-603L**

**Caja máster** 320 pzas. **Sub empaque** 80 pzas.

**Clave** SP-603L  
**Descripción** Portalámpara con herraje p/niple (escuadra), E-26

**Capacidad** 250V~ 660W  
**Contacto** 18AWG (15cms)



**SP-6003**

**Caja máster** 320 pzas. **Sub empaque** 80 pzas.

**Clave** SP-6003  
**Descripción** Portalámpara 2 orificios (UL), E-26

**Capacidad** 250V~ 660W  
**Contacto** Tornillos



**SP-6015**

**Caja máster** 320 pzas. **Sub empaque** 80 pzas.

**Clave** SP-6015  
**Descripción** Portalámpara 2 orificios (UL) (4KV), E-26

**Capacidad** 600V~ 660W  
**Contacto** Tornillos

# Portalámparas de Porcelana



**Clave** SP-6031  
**Descripción** Portalámpara con herraje p/niple (vertical), E-26

**Capacidad** 250V~ 660W  
**Contacto** Tornillos

**SP-6031**

**Caja máster** 400 pzas. **Sub empaque** 80 pzas.



**Clave** SP-6032  
**Descripción** Portalámpara con herraje p/niple (vertical), E-26

**Capacidad** 250V~ 660W  
**Contacto** 18AWG (15cms)

**SP-6032**

**Caja máster** 400 pzas. **Sub empaque** 80 pzas.



**Clave** SP-6037  
**Descripción** Portalámpara 2 orificios, E-26

**Capacidad** 250V~ 660W  
**Contacto** 18AWG (15cms)

**SP-6037**

**Caja máster** 400 pzas. **Sub empaque** 80 pzas.



**Clave** SP-6013  
**Descripción** Portalámpara con herraje p/tornillo (escuadra), E-26

**Capacidad** 250V~ 660W  
**Contacto** 18AWG (15cms)

**SP-6013**

**Caja máster** 400 pzas. **Sub empaque** 80 pzas.



**Clave** SP-519  
**Descripción** Portalámpara 2 orificios, E-26

**Capacidad** 250V~ 660W  
**Contacto** Opresores

**SP-519**

**Caja máster** 400 pzas. **Sub empaque** 80 pzas.



**Clave** SP-519W  
**Descripción** Portalámpara 2 orificios c/cables, E-26

**Capacidad** 250V~ 660W  
**Contacto** 18AWG (15cms)

**SP-519W**

**Caja máster** 400 pzas. **Sub empaque** 80 pzas.

# Portalámparas de Porcelana



**Clave** SP-990  
**Descripción** Portalámpara  
 2 orificios mogul  
 (tornillos), E-40

**Capacidad** 16A 600V~

**SP-990**

**Caja máster** 80 pzas. **Sub empaque** 8 pzas.



**Clave** SP-2640  
**Descripción** Portalámpara  
 convertidora de  
 E-26 a E-40

**Capacidad** 6A 220V~

**SP-2640**

**Caja máster** 80 pzas. **Sub empaque** 10 pzas.



**Clave** SP-400C  
**Descripción** Portalámparas  
 base redonda  
 cerrada de 4", E-26

**Capacidad** 125V~ 600W

**SP-400C**

**Caja máster** 60 pzas. **Sub empaque** 60 pzas.



**Clave** SP-517  
**Descripción** Portalámparas  
 base cuadrada,  
 E-26

**Capacidad** 250V~ 660W

**SP-517**

**Caja máster** 240 pzas. **Sub empaque** 20 pzas.



**Clave** SP-990W  
**Descripción** Portalámpara  
 2 orificios mogul /  
 cables (20cms),  
 E-40

**Capacidad** 16A 600V~

**SP-990W**

**Caja máster** 100 pzas. **Sub empaque** 10 pzas.



**Clave** SP-4026  
**Descripción** Portalámpara  
 convertidora de  
 E-40 a E-26

**Capacidad** 6A 220V~

**SP-4026**

**Caja máster** 200 pzas. **Sub empaque** 20 pzas.



**Clave** SP-400A  
**Descripción** Portalámparas  
 base redonda  
 abierta de 4", E-26

**Capacidad** 125V~ 600W

**SP-400A**

**Caja máster** 60 pzas. **Sub empaque** 60 pzas.



**Clave** SP-610  
**Descripción** Portalámpara  
 anuncio con  
 contratuerca,  
 E-26

**Capacidad** 250V~ 660W

**SP-610**

**Caja máster** 240 pzas. **Sub empaque** 20 pzas.



# Portalámparas para Lámparas Fluorescentes



**Clave** SF-217  
**Descripción** Portalámpara p/  
tubo fluorescente T-8

**Montaje** Horizontal  
**Base** G-13

**Lámpara** FL 10W -40W

**SF-217**

**Caja máster** 2,000 pzas. **Sub empaque** 100 pzas.



**Clave** SF-411  
**Descripción** Portalámpara p/  
tubo fluorescente T-8  
(curvalum).

**Montaje** Horizontal  
**Base** G-13

**Lámpara** FL 32W -40W

**SF-411**

**Caja máster** 2,000 pzas. **Sub empaque** 100 pzas.



**Clave** SF-339  
**Descripción** Portalámpara p/  
lámpara circular 4  
pines y base p/  
arrancador

**Base** G-10q

**Lámpara** FCL 15W -40W

**SF-339**

**Caja máster** 2,000 pzas. **Sub empaque** 100 pzas.



**Clave** SF-308  
**Descripción** Portalámpara p/  
lámpara fluorescente  
compacto 2 a 4 pines

**Base** G-24d3  
G24q3

**Lámpara** PLC 10W -26W

**SF-308**

**Caja máster** 1,000 pzas. **Sub empaque** 50 pzas.



**Clave** SF-310  
**Descripción** Portalámpara p/  
tubo fluorescente  
T-12

**Montaje** Horizontal  
**Base** G-13

**Lámpara** FL 10W -40W

**SF-310**

**Caja máster** 2,000 pzas. **Sub empaque** 100 pzas.



**Clave** SF-400  
**Descripción** Portalámpara p/  
tubo fluorescente T-8

**Montaje** Horizontal  
**Base** G-13

**Lámpara** FL 10W -40W

**SF-400**

**Caja máster** 2,000 pzas. **Sub empaque** 100 pzas.



**Clave** SF-230  
**Descripción** Portalámpara p/  
tubo fluorescente T-5

**Montaje** Horizontal  
**Base** G-5

**Lámpara** FL 4W - 8W

**SF-230**

**Caja máster** 4,000 pzas. **Sub empaque** 100 pzas.



**Clave** SF-332  
**Descripción** Portalámpara para  
PL

**Base** G-23

**Lámpara** 5W -13W

**SF-332**

**Caja máster** 750 pzas. **Sub empaque** 50 pzas.



\*Pregunta por precio especial. Válido hasta agotar existencias.

# Portalámparas para Lámparas de Halógeno



**Clave** SP-507  
**Descripción** Base redonda p/  
lámpara MR-16

**Contacto** 18AWG 200°C  
(Teflón)

**Base** GX-5.30  
**Capacidad** 125V~ 100W

**SP-507**

**Caja máster** 2,000 pzas. **Sub empaque** 50 pzas.



**Clave** SP-506  
**Descripción** Base rectangular p/  
lámpara MR-16

**Contacto** 18AWG 200°C  
(Teflón)

**Base** GX-5.30  
**Capacidad** 125V~ 100W

**SP-506**

**Caja máster** 2,000 pzas. **Sub empaque** 100 pzas.



**Clave** SP-U10  
**Descripción** Base redonda p/  
lámpara dicróica

**Contacto** 18AWG 200°C  
(Teflón)

**Base** GU-10  
**Capacidad** 125V~ 100W

**SP-U10**

**Caja máster** 1,000 pzas. **Sub empaque** 50 pzas.



**Clave** SP-1001  
**Descripción** Base p/reflector PAR-  
56 y PAR-64

**Contacto** Terminales 

**Base** GX-16D  
**Capacidad** 250V~ 1000W

**SP-1001**

**Caja máster** 200 pzas. **Sub empaque** 1 pza.



**Clave** SP-1004  
**Descripción** Base p/reflector  
PAR 56 y PAR-64

**Contacto** Tornillos 

**Base** GX-16D  
**Capacidad** 600V~ 1500W

**SP-1004**

**Caja máster** 200 pzas. **Sub empaque** 1 pza.



**Clave** SP-1005  
**Descripción** Convertidor de PAR  
(56 y 64) a lámpara  
DYS

**Contacto** Terminales 

**Base** GX-9.5  
**Capacidad** 250V~ 600W

**SP-1005**

**Caja máster** 200 pzas. **Sub empaque** 1 pza.



**Clave** SP-111  
**Descripción** Base p/lámpara de  
cuarzo

**Contacto** 18AWG 200°C  
(Teflón) 

**Base** R 75  
**Capacidad** 250V~ 500W

**SP-111**

**Caja máster** 1,000 pzas. **Sub empaque** 100 pzas.



\*Pregunta por precio especial. Válido hasta agotar existencias.

# Portalámparas con sensor

**NUEVO**

## Instalación

### TIEMPO



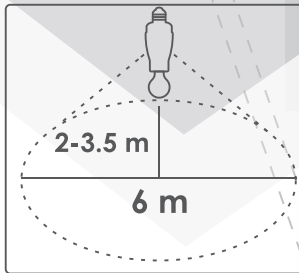
Duración de encendido ajustable  
(de 8seg. - 2.5min.)

### LUX



Sensibilidad a la luz ajustable  
(< 3-2000LUX)

Foco ahorrador	60W
Foco Incandescente	60W
Foco LED	60W



Clave	SP-360M
Descripción	Portalámpara con sensor de movimiento y fotocelda
Capacidad	110-220V~
Frecuencia	50-60Hz
Alcance de detección	360°
Altura de instalación	2-3.5m
Color	Blanco
Caja máster	50 pzas. Sub empaque 10 pzas.



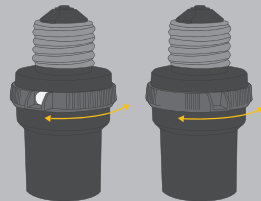
SP-360M

**Cuenta con Ceja Giratoria**  
En posición de la ventana del sensor funciona como fotocelda, al contacto con la luz realiza la función de apagar y en la oscuridad se enciende automáticamente.

**Ventana totalmente cubierta por la ceja giratoria**  
El sensor estará fuera de funcionamiento y el portalámpara tendrá la función de encendido.

**Tiempo de espera:**  
5-10 segundos mientras se enciende y apaga, para evitar el resaca de luz cuando

Portalámpara E-26 con sensor fotoeléctrico que funciona para Lámparas Fluorescentes compactas de máximo 60W y para Lámparas Incandescentes de máximo 150W.



Ceja giratoria

Clave	SQ-261
Descripción	Portalámpara con fotocelda
Nivel Lumínico	Sí: <20 Luxes No: >80 Luxes
Frecuencia	50-60Hz
Capacidad	125V~150W
Caja máster	50 pzas. Sub empaque 5 pzas.



SQ-261

# Apagadores de Paso



**SA-102N**

**Caja máster** 2,000 pzas. **Sub empaque** 100 pzas.

**Clave** SA-102N  
**Descripción** Apagador de paso rotativo  
**Secuencia** SI-NO  
**Calibre** 18AWG 2C  
**Capacidad** 6A 125 V~  
**Color** Negro



**SA-102B**

**Caja máster** 2,000 pzas. **Sub empaque** 100 pzas.

**Clave** SA-102B  
**Descripción** Apagador de paso rotativo  
**Secuencia** SI-NO  
**Calibre** 18AWG 2C  
**Capacidad** 6A 125 V~  
**Color** Blanco



**SA-102C**

**Caja máster** 2,000 pzas. **Sub empaque** 100 pzas.

**Clave** SA-102C  
**Descripción** Apagador de paso rotativo  
**Secuencia** SI-NO  
**Calibre** 18AWG 2C  
**Capacidad** 6A 125 V~  
**Color** Café



**SA-032N**

**Caja máster** 1,000 pzas. **Sub empaque** 100 pzas.

**Clave** SA-032N  
**Descripción** Apagador de paso ovalado  
**Calibre** 18AWG 2C  
**Capacidad** 6A 125 V~  
**Color** Negro



**SA-032B**

**Caja máster** 1,000 pzas. **Sub empaque** 100 pzas.

**Clave** SA-032B  
**Descripción** Apagador de paso ovalado  
**Calibre** 18AWG 2C  
**Capacidad** 6A 125 V~  
**Color** Blanco



**SA-032T**

**Caja máster** 1,000 pzas. **Sub empaque** 100 pzas.

**Clave** SA-032T  
**Descripción** Apagador de paso ovalado  
**Calibre** 18AWG 2C  
**Capacidad** 6A 125 V~  
**Color** Transparente

# Apagadores de Paso



**Clave** SA-147  
**Descripción** Apagador de paso fosforescente

**Calibre** 18AWG 2C  
**Capacidad** 6A 125 V~

**Color** Marfil

**SA-147**

**Caja máster** 720 pzas. **Sub empaque** 24 pzas.



**Clave** SA-307N  
**Descripción** Apagador de paso rectangular

**Calibre** 18AWG 2C  
**Capacidad** 6A 125 V~

**Color** Negro

**SA-307N**

**Caja máster** 500 pzas. **Sub empaque** 50 pzas.



**Clave** SA-104N  
**Descripción** Apagador de paso tipo pera, grande.

**Calibre** 18AWG 2C  
**Capacidad** 10A 125 V~

**Color** Negro

**SA-104N**

**Caja máster** 600 pzas. **Sub empaque** 24 pzas.



**Clave** SA-307B  
**Descripción** Apagador de paso rectangular

**Calibre** 18AWG 2C  
**Capacidad** 6A 125 V~

**Color** Blanco

**SA-307B**

**Caja máster** 500 pzas. **Sub empaque** 50 pzas.



**Clave** SA-104B  
**Descripción** Apagador de paso tipo pera, grande.

**Calibre** 18AWG 2C  
**Capacidad** 10A 125 V~

**Color** Blanco

**SA-104B**

**Caja máster** 600 pzas. **Sub empaque** 24 pzas.



**Clave** SA-227N  
**Descripción** Apagador de paso para piso.

**Calibre** 18AWG 2C  
**Capacidad** 2A 125 V~

**Color** Negro

**SA-227N**

**Caja máster** 250 pzas. **Sub empaque** 25 pzas.



**Clave** SA-106  
**Descripción** Apagador de paso deslizable

**Calibre** 18AWG 2C  
**Capacidad** 6A 125 V~

**Color** Blanco

**SA-106**

**Caja máster** 600 pzas. **Sub empaque** 30 pzas.



**Clave** SA-227B  
**Descripción** Apagador de paso para piso.

**Calibre** 18AWG 2C  
**Capacidad** 2A 125 V~

**Color** Blanco

**SA-227B**

**Caja máster** 250 pzas. **Sub empaque** 25 pzas.

# Interruptores de Palanca



**SI-1021**

**Caja máster** 500 pzas. **Sub empaque** 50 pzas.

**Clave** SI-1021

**Circuito** 1p/1t

**Terminales** 2 Tornillos

**Capacidad** 15A 250V~

**Acción** SI-NO



**SI-1221**

**Caja máster** 500 pzas. **Sub empaque** 50 pzas.

**Clave** SI-1221

**Circuito** 2p/1t

**Terminales** 4 Tornillos

**Capacidad** 15A 250V~

**Acción** SI-NO



**SI-1121**

**Caja máster** 500 pzas. **Sub empaque** 50 pzas.

**Clave** SI-1121

**Circuito** 1p/1t

**Terminales** 3 Tornillos

**Capacidad** 15A 250V~

**Acción** SI-SI



**SI-203**

**Caja máster** 1,000 pzas. **Sub empaque** 50 pzas.

**Clave** SI-203

**Circuito** 1p/1t

**Terminales** Cable No. 18

**Capacidad** 6A 125V~

**Acción** SI-NO



**SI-1122**

**Caja máster** 500 pzas. **Sub empaque** 50 pzas.

**Clave** SI-1122

**Circuito** 1p/2t

**Terminales** 3 Tornillos

**Capacidad** 15A 250V~

**Acción** SI-NO-SI



**SI-202**

**Caja máster** 1,000 pzas. **Sub empaque** 50 pzas.

**Clave** SI-202

**Circuito** 1p/1t

**Terminales** Cable No. 18

**Capacidad** 6A 125V~

**Acción** SI-NO

# Interruptores de Balancín/Presión



**SI-101**

**Caja máster** 1,000 pzas. **Sub empaque** 100 pzas.

**Clave** SI-101  
**Descripción** Interruptor de balancín con piloto  
**Acción** SI-NO  
**Capacidad** 4A 125 V~



**SI-606**

**Caja máster** 2,000 pzas. **Sub empaque** 50 pzas.

**Clave** SI-606  
**Descripción** Interruptor de balancín  
**Acción** SI-NO  
**Capacidad** 10A 125 V~



**SI-603**

**Caja máster** 2,000 pzas. **Sub empaque** 100 pzas.

**Clave** SI-603  
**Descripción** Interruptor de balancín de 3 pasos  
**Acción** NO-SI-NO  
**Capacidad** 10A 125 V~



**SA-017**

**Caja máster** 2,000 pzas. **Sub empaque** 100 pzas.

**Clave** SA-017  
**Descripción** Apagador de presión (Push).  
**Calibre** 18AWG 2C  
**Capacidad** 4A 125 V~  
**Color** Blanco



**SI-13**

**Caja máster** 2,000 pzas. **Sub empaque** 100 pzas.

**Clave** SI-13  
**Descripción** Interruptor de balancín redondo  
**Acción** SI-NO  
**Capacidad** 10A 125 V~



**SI-13P**

**Caja máster** 2,000 pzas. **Sub empaque** 100 pzas.

**Clave** SI-13P  
**Descripción** Interruptor de balancín redondo con piloto  
**Acción** SI-NO  
**Capacidad** 10A 125 V~



**SI-506**

**Caja máster** 2,000 pzas. **Sub empaque** 50 pzas.

**Clave** SI-506  
**Descripción** Interruptor de presión cuadrado.  
**Acción** SI-NO  
**Capacidad** 3A 125 V~



**SI-507**

**Caja máster** 2,000 pzas. **Sub empaque** 50 pzas.

**Clave** SI-507  
**Descripción** Interruptor de presión redondo.  
**Acción** SI-NO  
**Capacidad** 3A 125 V~



**SI-508**

**Caja máster** 2,500 pzas. **Sub empaque** 50 pzas.

**Clave** SI-508  
**Descripción** Interruptor pulsador (Push)  
**Acción** NO-(SI)  
**Capacidad** 3A 125 V~

# Fotoceldas



**Clave** SQ-127  
**Descripción** Fococelda eléctrica  
**Nivel Lumínico** Sí: < 20 Luxes  
 No: > 80 Luxes  
**Frecuencia** 50-60Hz  
**Capacidad** 10A 127V~1000W

**SQ-127**

**Caja máster** 200 pzas. **Sub empaque** 10 pzas.



**Clave** SQ-220  
**Descripción** Fococelda eléctrica  
**Nivel Lumínico** Sí: < 20 Luxes  
 No: > 80 Luxes  
**Frecuencia** 50-60Hz  
**Capacidad** 10A 220V~2000W

**SQ-220**

**Caja máster** 200 pzas. **Sub empaque** 10 pzas.



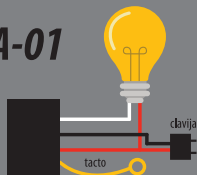
**Clave** SQ-01  
**Descripción** Base para fotocelda

**Frecuencia** 50-60Hz  
**Capacidad** 10A 127/220 V~

**SQ-01**

**Caja máster** 200 pzas. **Sub empaque** 10 pzas.

**SA-01**



**Clave** SQ-105  
**Descripción** Fococelda eléctrica  
**Nivel Lumínico** Sí: < 20 Luxes  
 No: > 80 Luxes  
**Frecuencia** 50-60Hz  
**Capacidad** 15A 125V~1000W

**SQ-105**

**Caja máster** 240 pzas. **Sub empaque** 10 pzas.



**Clave** SQ-100  
**Descripción** Fococelda eléctrica  
**Nivel Lumínico** Sí: < 20 Luxes  
 No: > 80 Luxes  
**Frecuencia** 50-60Hz  
**Capacidad** 10A 125V~100W

**SQ-100**

**Caja máster** 500 pzas. **Sub empaque** 25 pzas.

# Apagador de Tacto



**Clave** SA-01  
**Descripción** Apagador para lámpara incandescente sensible al tacto.  
**Secuencia** Bajo-Medio-Alto-NO  
**Calibre** 18AWG  
**Capacidad** 125 V~ 150W  
**Color** Negro

**SA-01**

**Caja máster** 500 pzas. **Sub empaque** 50 pzas.



# Interruptores de Cadena

# Receptáculos



**Clave** SI-7001/P  
**Descripción** Interruptor de cadena 2 posiciones  
**Secuencia** SI-NO  
**Calibre** 18AWG 105°C  
**Capacidad** 3A 125V~  
**Color** Dorado / Plateado

**SI-7001/P**

**Caja máster** 1,000 pzas. **Sub empaque** 50 pzas.



**Clave** SI-209/P  
**Descripción** Interruptor de cadena 2 circuitos 4 posiciones  
**Secuencia** L-1-2-3, L-2-3, L-1-3, L-1-2  
**Capacidad** 6A 125V~  
**Color** Dorado / Plateado

**SI-209/P**

**Caja máster** 1,000 pzas. **Sub empaque** 50 pzas.



**Clave** SI-208  
**Descripción** Interruptor de cadena 3 velocidades 4 posiciones  
**Secuencia** L-1, L-2, L-3, NO  
**Capacidad** 6A 125V~  
**Color** Dorado

**SI-208**

**Caja máster** 1,000 pzas. **Sub empaque** 50 pzas.



**Clave** SR-078  
**Descripción** Receptáculo dúplex visible con tierra.

**Capacidad** 15A 125V~

**Color** Marfil

**SR-078**

**Caja máster** 200 pzas. **Sub empaque** 8 pzas.



**Clave** SR-743  
**Descripción** Receptáculo triple visible con tierra, con contacto de cobre

**Capacidad** 15A 125V~

**Color** Negro

**SR-743**

**Caja máster** 240 pzas. **Sub empaque** 12 pzas.



**Clave** SR-1147  
**Descripción** Receptáculo triple con tierra y clavija

**Capacidad** 15A 125V~

**Color** Gris

**SR-1147**

**Caja máster** 120 pzas. **Sub empaque** 20 pzas.

# Atenuadores de Intensidad (Dimmers)



**Clave** SD-301  
**Descripción** Dimmer sencillo botón chico

**Calibre** 18AWG (105°C)

**Capacidad** 127V~ 500W

**Color** Marfil

**SD-301**

**Caja máster** 100 pzas. **Sub empaque** 5 pzas.



**Clave** SD-305  
**Descripción** Dimmer sencillo botón grande

**Calibre** 18AWG (105°C)

**Capacidad** 127V~ 500W

**Color** Marfil

**SD-305**

**Caja máster** 100 pzas. **Sub empaque** 5 pzas.



**Clave** SD-308  
**Descripción** Dimmer sencillo botón grande

**Calibre** 18AWG (105°C)

**Capacidad** 127V~ 800W

**Color** Marfil

**SD-308**

**Caja máster** 100 pzas. **Sub empaque** 5 pzas.



**Clave** SD-03/P  
**Descripción** Atenuador de intensidad chico

**Secuencia** Ajustable

**Calibre** 18AWG

**Capacidad** 125V~ 300W

**Color** Dorado/Plateado

**SD-03/P**

**Caja máster** 500 pzas. **Sub empaque** 25 pzas.



**Clave** SD-237/P  
**Descripción** Atenuador de intensidad grande

**Secuencia** Ajustable

**Calibre** 18AWG

**Capacidad** 125V~ 500W

**Color** Dorado/Plateado

**SD-237/P**

**Caja máster** 250 pzas. **Sub empaque** 10 pzas.



**Clave** SA-240N  
**Descripción** Apagador de dos intensidades

**Secuencia** Bajo-Alto-NO

**Calibre** 18AWG 2C

**Capacidad** 125V~200W

**Color** Negro

**SA-240N**

**Caja máster** 1,500 pzas. **Sub empaque** 50 pzas.



\*Pregunta por precio especial. Válido hasta agotar existencias.



# Lámparas Solares con Sensor de Movimiento

¡Ahorra luz en tu casa o negocio!



¡No necesitan instalación eléctrica!



- ✓ Energía renovable
- ✓ Sensibilidad a la luz
- ✓ Más de 50,000 horas de vida
- ✓ Cargan por medio de luz solar

- Panel de 4.4W
- 80 Lúmenes de superbrillo de 4 LEDs
- Opera hasta 30 hrs (totalmente cargada con luz de cortesía)
- Dimensiones: 86.5\*114.5\*41.5mm



SLS-09P



SLS-06P

- Panel de 5.5V, 0.6W
- 350 Lúmenes de superbrillo de 53 LEDs
- Opera hasta 110hrs (totalmente cargada con luz de cortesía)
- Dimensiones: 154\*120\*60.5mm

SLS-11PB



- Panel de 5.5V, 0.6W
- 130 Lúmenes de superbrillo de 16 LEDs
- Opera hasta 80 hrs (totalmente cargada con luz de cortesía)
- Dimensiones: 136\*90\*45mm



- Panel de 16v, 10W
- Sensor infrarrojo (PIR)
- Funciona con y sin sensor
- 1600 Lúmenes de superbrillo de 300 LEDs
- Dimensiones  
Luminario: 284\*175\*240mm  
Panel: 330\*290\*17mm

SLS-0306



NUEVO

SLS-E09P



- Panel de 5.5V
- 1000 Lúmenes de superbrillo de 44 LEDs
- Opera más de 55 hrs (totalmente cargada con luz de cortesía)
- Dimensiones  
Panel: 180\*270\*18mm  
Luminario: 236.03\*119.88\*87.9mm



# Linternas de LEDS



**Clave** SLD-3086  
**Descripción** Linterna portátil multifuncional recargable con radio FM

**LEDS** 7+9

**Usos** Escritorio/Lectura

**Caja máster** 60 pzas. **Sub empaque** 1 pza.



**Clave** SLD-9218  
**Descripción** Linterna portátil recargable

**LEDS** 9

**Usos** Hogar

**Caja máster** 120 pzas. **Sub empaque** 1 pza.



**Clave** SLD-3092  
**Descripción** Linterna portátil recargable

**LEDS** 7

**Usos** Bolsillo/Buró/Infantil

**Caja máster** 120 pzas. **Sub empaque** 1 pza.



**Clave** SLD-1228  
**Descripción** Linterna portátil recargable con luz roja y azul intermitente

**LEDS** 12

**Usos** Emergencias/Auxilio

**Caja máster** 40 pzas. **Sub empaque** 1 pza.



**Clave** SLD-7169  
**Descripción** Linterna doble portátil multifuncional recargable

**LEDS** 21+5

**Usos** Emergencia/Escritorio

**Caja máster** 100 pzas. **Sub empaque** 1 pza.



**Clave** SLD-1818  
**Descripción** Linterna portátil recargable, tipo vigilante.

**LEDS** 18

**Usos** Vigilante /Excursión

**Caja máster** 60 pzas. **Sub empaque** 1 pza.



Gire la manivela por 1 minuto para obtener 20 minutos de luz.



**SLD-2004**

**Clave** SLD-2004  
**Descripción** Linterna de Dínamo de manivela, luz ultrabrillante

**LEDs** 1  
**Usos** Bicicleta/Taller/Tornos nocturnos

**Caja máster** 100 pzas. **Sub empaque** 1 pza.



**Clave** SLD-1898  
**Descripción** Linterna portátil recargable con base ajustable

**LEDs** 18

**Usos** Reflector/Excursión

**SLD-1898**  
**Caja máster** 40 pzas. **Sub empaque** 1 pza.



No necesita baterías



Contribuye al medio ambiente



Ahorro de energía



Más de 40,000 horas de vida

**SSM-28A**

## Sensor de Movimiento



Identifica día y noche



Temporizador de encendido 3seg. - 7min



Rango de detección hasta 8m.



Ángulo de sensibilidad ajustable



**SSM-28A**

**Clave** SSM-28A  
**Descripción** Sensor de Movimiento Infrarrojo (PIR).

Temporizador de encendido: 3 seg - 7 min

**Capacidad** 127V~50/60Hz 800W

**Color** Blanco

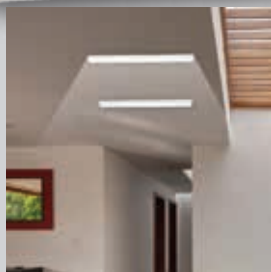
**Caja máster** 60 pzas. **Sub empaque** 1 pza.



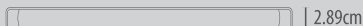
\*Pregunta por precio especial. Válido hasta agotar existencias.

# Luminario de LEDS

SGL-9A



vista superior



vista frontal



- Más de 50 000 horas de vida
- Rango de Iluminación de 120°
- 800 lúmenes de súper brillo de 48 LEDS
- Luz blanca

**CAPACIDAD  
9W**

**Caja máster 25 pzas. Sub empaque 1 pza.**

¡Obtenga una mayor iluminación con una menor emisión de calor y bajo consumo eléctrico!



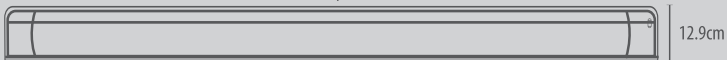
SGL-36A

**¡Producto NUEVO!**

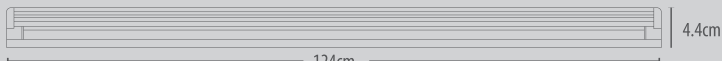


- Más de 50 000 horas de vida
- Rango de Iluminación de 120°
- 3 400 lúmenes de súper brillo de 240 LEDS
- Luz blanca

vista superior



vista frontal



124cm



**CAPACIDAD  
2x18W**

**Caja máster 10 pzas. Sub empaque 1 pza.**

# Regadera Eléctrica



thermo  
relax

## SRE-100

<b>CLAVE</b>	SRE-100
<b>DESCRIPCIÓN</b>	Regadera c/calentador de 3 posiciones
<b>DISYUNTOR</b>	35A
<b>SECCIÓN DE CONDUCTOR</b>	4 mm / 10AWG
<b>TENSIÓN</b>	127V~
<b>POTENCIA (WATTS)</b>	4400W
<b>PRESIÓN DE FUNCIONAMIENTO</b>	MIN 10kPa o 1mca 1,45psi MAX 400kPa o 40mca 58psi
<b>FRECUENCIA</b>	60Hz
<b>GRADO DE PROTECCIÓN</b>	IP24
<b>CONEXIÓN HIDRÁULICA</b>	Entrada de Agua: Rosca Macho 1/2"
<b>CONEXIÓN ELÉCTRICA</b>	Cables Blancos -Fase/neutro (127V~) Cable Verde -Puesto a tierra
<b>RESISTENCIA DEL AGUA</b>	A 22°C no debe ser inferior a 1300 Ohm x cm
<b>Caja máster</b>	24 pzas.
<b>Sub empaque</b>	1 pza.



<b>SRE-101</b>	<b>Clave Descripción</b>	SRE-101 Resistencia de repuesto p/regadera eléctrica
<b>Capacidad</b>		35A 127V~4400W
<b>Caja máster</b>	1,000 pzas.	<b>Sub empaque</b> 25 pzas.



<b>SRE-102</b>	<b>Clave Descripción</b>	SRE-102 Brazo p/regadera eléctrica
<b>Caja máster</b>	100 pzas.	<b>Sub empaque</b> 1 pza.

# Timbres Alámbricos



**Clave** ST-3102  
**Descripción** Timbre Alámbrico

**Sonido** Ding-Dong

**Receptor** 127V~50/60Hz

**Color** Marfil

**ST-3102**

**Caja máster** 50 pzas. **Sub empaque** 5 pzas.



**Clave** ST-3202  
**Descripción** Timbre Alámbrico

**Sonido** Ding-Dong

**Receptor** 127V~50/60Hz

**Color** Marfil

**ST-3202**

**Caja máster** 50 pzas. **Sub empaque** 5 pzas.



**Clave** ST-NAPOLES  
**Descripción** Timbre Alámbrico

**Sonido** Ding-Dong

**Receptor** 127V~50/60Hz

**Color** Marfil

**ST-NAPOLES**

**Caja máster** 60 pzas. **Sub empaque** 5 pzas.



**Clave** ST-TURÍN  
**Descripción** Timbre Alámbrico

**Sonido** Ding-Dong

**Receptor** 127V~50/60Hz

**Color** Blanco

**ST-TURÍN**

**Caja máster** 50 pzas. **Sub empaque** 5 pzas.



**Clave** ST-VENECIA  
**Descripción** Timbre Alámbrico

**Sonido** Ding-Dong

**Receptor** 127V~50/60Hz

**Color** Blanco

**ST-VENECIA**

**Caja máster** 24 pzas. **Sub empaque** 5 pzas.



**Clave** ST-RONZATORE  
**Descripción** Zumbador

**Sonido** Eléctrico

**Receptor** 127V~50/60Hz

**Color** Blanco

**ST-RONZATORE**

**Caja máster** 100 pzas. **Sub empaque** 5 pzas.



# Timbres Inalámbricos



## ST-SIDNEY

Caja máster

40 pzas.

**Transmisor**  
**Receptor**

1 Batería 12V~"23A"  
3 Baterías 1.5V~"AA"

**Sub empaque**

5 pzas.

**Clave**  
**Descripción**

**ST-SIDNEY**  
32 sonidos, 2 niveles de volumen, transmisor resistente al agua (IP44) y LED indicador, 100m de alcance.



## ST-SONIC

Caja máster

40 pzas.

**Transmisor**  
**Receptor**

1 Batería 12V~"23A"  
3 Baterías 1.5V~"AA"

**Sub empaque**

5 pzas.

**Clave**  
**Descripción**

**ST-SONIC**  
32 sonidos, graba mensajes de 10seg, 100m de alcance.



## ST-STAR 1

Caja máster

40 pzas.

**Transmisor**  
**Receptor**

1 Batería 12V~"23A"  
127V~2.5W

**Sub empaque**

5 pzas.

**Clave**  
**Descripción**

**ST-STAR 1**  
32 sonidos seleccionables, 100m de alcance.



## ST-STAR 2

Caja máster

40 pzas.

**Transmisor**  
**Receptor**

1 Batería 12V~"23A"  
127V~2.5W

**Sub empaque**

5 pzas.

**Clave**  
**Descripción**

**ST-STAR 2**  
32 sonidos seleccionables, 100m de alcance



## ST-GALAXY

Caja máster

40 pzas.

**Transmisor**  
**Receptor**

1 Batería 12V~"23A"  
127V~2.5W

**Sub empaque**

5 pzas.

**Clave**  
**Descripción**

**ST-GALAXY**  
32 sonidos seleccionables, 100m de alcance.



\*Pregunta por precio especial. Válido hasta agotar existencias.

# Probadores de Corriente



**SV-100**

**Caja máster**

240 pzas.

**Clave** SV-100  
**Descripción** Probador digital de corriente continua c/pantalla LCD

**Largo** 130mm

**Capacidad** 100/500V~

**Sub empaque** 24 pzas.



**SV-63**

**Caja máster**

600 pzas.

**Clave** SV-63  
**Descripción** Probador de corriente tipo desarmador chico.

**Largo** 145mm

**Capacidad** 100/500V~

**Sub empaque** 12 pzas.



**SV-200**

**Caja máster**

96 pzas.

**Clave** SV-200  
**Descripción** Probador digital multifuncional c/pantalla LCD

**Largo** 130mm

**Capacidad** 100/500V~

**Sub empaque** 12 pzas.



**SV-93**

**Caja máster**

480 pzas.

**Clave** SV-93  
**Descripción** Probador de corriente tipo desarmador grande.

**Largo** 192mm

**Capacidad** 100/500V~

**Sub empaque** 12 pzas.

# Campanas Industriales



**ST-602**

**Caja máster** 100 pzas. **Sub empaque** 10 pzas.

**Clave** ST-602  
**Descripción** Campana Industrial

**Diámetro** 76mm

**Capacidad** 110/130V~60Hz



**ST-608**

**Caja máster** 10 pzas. **Sub empaque** 5 pzas.

**Clave** ST-608  
**Descripción** Campana Industrial

**Diámetro** 167mm

**Capacidad** 110/130V~60Hz



**ST-604**

**Caja máster** 30 pzas. **Sub empaque** 10 pzas.

**Clave** ST-604  
**Descripción** Campana Industrial

**Diámetro** 106mm

**Capacidad** 110/130V~60Hz



**ST-610**

**Caja máster** 4 pzas. **Sub empaque** 1 pza.

**Clave** ST-610  
**Descripción** Campana Industrial

**Diámetro** 227mm

**Capacidad** 110/130V~60Hz



**ST-606**

**Caja máster** 20 pzas. **Sub empaque** 5 pzas.

**Clave** ST-606  
**Descripción** Campana Industrial

**Diámetro** 140mm

**Capacidad** 110/130V~60Hz

# Capacitores p/Ventilador



**Clave** SV-1.5  
**Descripción** Capacitor p/ventilador  
**Rango** 250 VAC  
**Capacidad** 1.5 (μF)  
**Tolerancia** ±5%  
**Ciclos** 50/60Hz

**SV-1.5**

**Caja máster** 1,320 pzas. **Sub empaque** 20 pzas.



**Clave** SV-1.5+3  
**Descripción** Capacitor p/ventilador  
**Rango** 250 VAC  
**Capacidad** 1.5 +3 (μF)  
**Tolerancia** ±5%  
**Ciclos** 50/60Hz

**SV-1.5+3**

**Caja máster** 856 pzas. **Sub empaque** 20 pzas.



**Clave** SV-2+5  
**Descripción** Capacitor p/ventilador  
**Rango** 250 VAC  
**Capacidad** 2+5 (μF)  
**Tolerancia** ±5%  
**Ciclos** 50/60Hz

**SV-2+5**

**Caja máster** 560 pzas. **Sub empaque** 20 pzas.



**Clave** SV-3.5  
**Descripción** Capacitor p/ventilador  
**Rango** 250 VAC  
**Capacidad** 3.5 (μF)  
**Tolerancia** ±5%  
**Ciclos** 50/60Hz

**SV-3.5**

**Caja máster** 1,000 pzas. **Sub empaque** 20 pzas.



**Clave** SV-4  
**Descripción** Capacitor p/ventilador  
**Rango** 250 VAC  
**Capacidad** 4.0 (μF)  
**Tolerancia** ±5%  
**Ciclos** 50/60Hz

**SV-4**

**Caja máster** 900 pzas. **Sub empaque** 20 pzas.



**Clave** SV-4+5+6  
**Descripción** Capacitor p/ventilador  
**Rango** 250 VAC  
**Capacidad** 4.5+6 (μF)  
**Tolerancia** ±5%  
**Ciclos** 50/60Hz

**SV-4+5+6**

**Caja máster** 288 pzas. **Sub empaque** 20 pzas.



**Clave** SV-5  
**Descripción** Capacitor p/ventilador  
**Rango** 250 VAC  
**Capacidad** 5.0 (μF)  
**Tolerancia** ±5%  
**Ciclos** 50/60Hz

**SV-5**

**Caja máster** 850 pzas. **Sub empaque** 20 pzas.



**Clave** SV-5+5  
**Descripción** Capacitor p/ventilador  
**Rango** 250 VAC  
**Capacidad** 5+5 (μF)  
**Tolerancia** ±5%  
**Ciclos** 50/60Hz

**SV-5+5**

**Caja máster** 416 pzas. **Sub empaque** 20 pzas.



**Clave** SV-5+5+5  
**Descripción** Capacitor p/ventilador  
**Rango** 250 VAC  
**Capacidad** 5+5+5 (μF)  
**Tolerancia** ±5%  
**Ciclos** 50/60Hz

**SV-5+5+5**

**Caja máster** 320 pzas. **Sub empaque** 20 pzas.



**Clave** SV-7  
**Descripción** Capacitor p/ventilador  
**Rango** 250 VAC  
**Capacidad** 7.0 (μF)  
**Tolerancia** ±5%  
**Ciclos** 50/60Hz

**SV-7**

**Caja máster** 640 pzas. **Sub empaque** 20 pzas.



**Clave** SV-9  
**Descripción** Capacitor p/ventilador  
**Rango** 250 VAC  
**Capacidad** 9.0 (μF)  
**Tolerancia** ±5%  
**Ciclos** 50/60Hz

**SV-9**

**Caja máster** 560 pzas. **Sub empaque** 20 pzas.



**Clave** SW-C5  
**Descripción** Grapa circular con  
 clavo p/concreto  
**A(mm)** 6.5  
**R(mm)** 5  
**Aplicaciones** Telefónico redondo/pot 20 y 22

**SW-C5**

**Color** Blanco

**Caja máster** 5,000 pzas. **Sub empaque** 100 pzas.

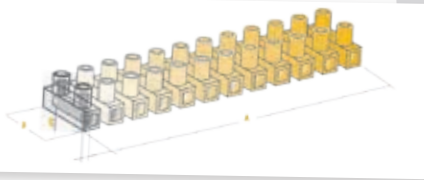


**Clave** SV-006/P  
**Descripción** Extensión para  
 Ventilador  
**Medida** 20 cms  
**Material** Metal y Madera

**SV-006/P**

**Color** Dorado/Plateado

**Caja máster** 2,500 pzas. **Sub empaque** 50 pzas.



**Clave** SV-07N/B  
**Descripción** Conector p/cable  
**Material** Plástico  
**Color** Negro/Blanco

**SV-07**

**Caja máster** 5,000 pzas. **Sub empaque** 1,000 pzas.

Clave	A (mm)	B (mm)	C (mm)	Capacidad	Caja máster	Subempaque
SX-8/12				17.5A 450V~	750 pzas.	50 pzas.
SX-10/12	117	20	15.5	10A 400V~	500 pzas.	50 pzas.
SX-12/12	140	24	18.5	16A 400V~	400 pzas.	20 pzas.
SX-14/12	158	26	25.5	32A 400V~	250 pzas.	25 pzas.

## Tabletas de Terminales

### Conector p/cable con Interior Metálico



Clave	A (mm)	B (mm)	C (mm)	Calibre	Color	Caja máster	Subempaque
S-P1	15.2	8.6	6.7	22-16AWG	Gris	20,000 pzas.	1,000 pzas.
S-P2	17.6	9.8	7.4	22-14AWG	Azul	20,000 pzas.	1,000 pzas.
S-P3	22.0	12.0	9.9	22-14AWG	Naranja	10,000 pzas.	500 pzas.
S-P4	24.5	14.0	11.0	22-14AWG	Amarillo	8,000 pzas.	500 pzas.



\*Pregunta por precio especial. Válido hasta agotar existencias.

# Índice alfabético de claves

S-P1	37	SC-1151N	6	SE-130	8	SGL-36A	30	SLD-1228	28
S-P2	37	SC-1709	7	SE-1961	9	SGL-9A	30	SLD-1818	28
S-P3	37	SC-222	7	SE-1962	9			SLD-1898	29
S-P4	37	SC-2867	7	SE-2131	9	SI-101	23	SLD-2004	29
		SC-2887	7	SE-2132B/N	9	SI-1021	22	SLD-3086	28
SA-01	24	SC-419	6	SE-2132N	9	SI-1121	22	SLD-3092	28
SA-017	23	SC-4867	7	SE-2134	9	SI-1122	22	SLD-7169	28
SA-032B	20	SC-4887	7	SE-270M/B	8	SI-1221	22	SLD-9218	28
SA-032N	20	SC-500	6	SE-270N	8	SI-13	23		
SA-032T	20	SC-504	6	SE-271	8	SI-13P	23	SLS-0306	27
SA-102B	20	SC-862	6	SE-273	8	SI-202	22	SLS-06P	27
SA-102C	20			SE-817	8	SI-203	22	SLS-09P	27
SA-102N	20	SD-03/P	26			SI-208	25	SLS-11PB	27
SA-104B	21	SD-237/P	26	SF-217	17	SI-209/P	25	SLS-E09P	27
SA-104N	21	SD-301	26	SF-230	17	SI-506	23		
SA-106	21	SD-305	26	SF-308	17	SI-507	23	SP-1000	12
SA-147	21	SD-308	26	SF-310	17	SI-508	23	SP-1001	18
SA-227B	21			SF-332	17	SI-603	23	SP-1004	18
SA-227N	21			SF-339	17	SI-606	23	SP-1005	18
SA-240N	26			SF-400	17	SI-7001/P	25	SP-111	18
SA-307B	21			SF-411	17			SP-1226	12
SA-307N	21							SP-145	12
								SP-212C	13
								SP-212L	13

<b>SP-2640</b>	16	<b>SP-6032</b>	15	<b>SQ-01</b>	24	<b>ST-3102</b>	32	<b>SV-006/P</b>	37
<b>SP-303</b>	13	<b>SP-6037</b>	15	<b>SQ-100</b>	24	<b>ST-3202</b>	32	<b>SV-07</b>	37
<b>SP-306</b>	10	<b>SP-603L</b>	14	<b>SQ-105</b>	24	<b>ST-602</b>	35	<b>SV-1.5</b>	36
<b>SP-306N</b>	10	<b>SP-6051B</b>	10	<b>SQ-127</b>	24	<b>ST-604</b>	35	<b>SV-1.5+3</b>	36
<b>SP-308</b>	13	<b>SP-6051N</b>	10	<b>SQ-220</b>	24	<b>ST-606</b>	35	<b>SV-100</b>	36
<b>SP-313B</b>	11	<b>SP-610</b>	16	<b>SQ-261</b>	19	<b>ST-608</b>	35	<b>SV-2+5</b>	36
<b>SP-313N</b>	11	<b>SP-618</b>	10			<b>ST-610</b>	35	<b>SV-200</b>	34
<b>SP-314</b>	13	<b>SP-7003</b>	10	<b>SR-078</b>	25	<b>ST-GALAXY</b>	33	<b>SV-3.5</b>	36
<b>SP-360M</b>	19	<b>SP-7004</b>	10	<b>SR-1147</b>	25	<b>ST-NAPOLES</b>	32	<b>SV-4</b>	36
<b>SP-400A</b>	16	<b>SP-7006</b>	11	<b>SR-743</b>	25	<b>ST-RONZATORE</b>	32	<b>SV-4+5+6</b>	36
<b>SP-400C</b>	16	<b>SP-7013</b>	12			<b>ST-SIDNEY</b>	33	<b>SV-5</b>	36
<b>SP-4026</b>	16	<b>SP-7021</b>	10	<b>SRE-100</b>	31	<b>ST-SONIC</b>	33	<b>SV-5+5</b>	36
<b>SP-412</b>	13	<b>SP-720</b>	12	<b>SRE-101</b>	31	<b>ST-STAR 2</b>	33	<b>SV-5+5+5</b>	36
<b>SP-4124</b>	13	<b>SP-8002</b>	14	<b>SRE-102</b>	31	<b>ST-STAR I</b>	33	<b>SV-63</b>	34
<b>SP-506</b>	18	<b>SP-8002P</b>	14			<b>ST-TURIN</b>	32	<b>SV-7</b>	36
<b>SP-507</b>	18	<b>SP-8004</b>	14	<b>SSM-28A</b>	28	<b>ST-VENEZIA</b>	32	<b>SV-9</b>	36
<b>SP-517</b>	16	<b>SP-9002B</b>	11					<b>SV-93</b>	34
<b>SP-519</b>	15	<b>SP-9002N</b>	11						
<b>SP-519W</b>	15	<b>SP-927</b>	12					<b>SW-C5</b>	37
<b>SP-6003</b>	14	<b>SP-990</b>	16						
<b>SP-6013</b>	15	<b>SP-990W</b>	16					<b>SX-10/12</b>	37
<b>SP-6015</b>	14	<b>SP-U10</b>	18					<b>SX-12/12</b>	37
<b>SP-6021</b>	11							<b>SX-14/12</b>	37
<b>SP-6031</b>	15							<b>SX-8/12</b>	37

## Condiciones de Venta

Los pedidos aceptados por la empresa deben tener un valor mínimo de **\$3,000.00MXN** antes de I.V.A. La compra mínima deberá ser subempaque o caja máster.

La lista de precios está cotizada en moneda nacional por unidad y no incluye el 16% de I.V.A. Todos los precios están sujetos a cambio sin previo aviso.

## EMBARQUES

Todos los embarques son enviados de la Ciudad de Guadalajara, Jalisco "por cobrar" por la línea transportista de su elección (en caso de no especificarlo, se utilizará el servicio de paquetería que designe nuestra empresa).

Todos los embarques se envían asegurados, a menos que el cliente especifique lo contrario por escrito, ya que la mercancía viaja por cuenta y riesgo del cliente.

Las cajas se transportan cerradas y encintadas con nuestro logotipo y no deben llegar a su destino violadas ni alteradas.

En caso contrario, avise inmediatamente al departamento de Atención a Clientes **(01 33) 3832 6556 al 60** y no reciba las cajas sin verificar que los productos estén completos y en buen estado; de no ser así, el cliente deberá denunciarlo a la compañía transportista.



"CADA PRODUCTO SU MEJOR OPCIÓN"



# Garantías y Devoluciones

*Para efecto de devoluciones y/o garantías, es necesario que contacte a su representante de ventas o al departamento de Atención a Clientes para que certifique que no se trate de un caso improcedente.*

*Todas las devoluciones y/o garantías, deben ser autorizadas por el departamento de Atención a Clientes, siendo necesario el envío de una relación por escrito de la mercancía a devolver.*

*Cuando la devolución es atribuible a un error de Grupo Supplier S.A de C.V, los cargos son asumidos por nuestra cuenta. En caso contrario son responsabilidad del cliente.*

*Los productos deben encontrarse en buen estado y no ser productos discontinuados.*

*Las garantías del producto son exclusivamente por defectos de fabricación, los productos rotos, reparados y/o usados no tienen garantía.*

*No se aceptan devoluciones y/o garantías posteriores a 30 días después de la fecha de la factura.*

*Línea de Porcelana se acredita sólo al 50%.*



/Grupo Supplier  
gruposupplier.com.mx  
ventas@gruposupplier.com.mx



\*CADA PRODUCTO SU MEJOR OPCIÓN\*